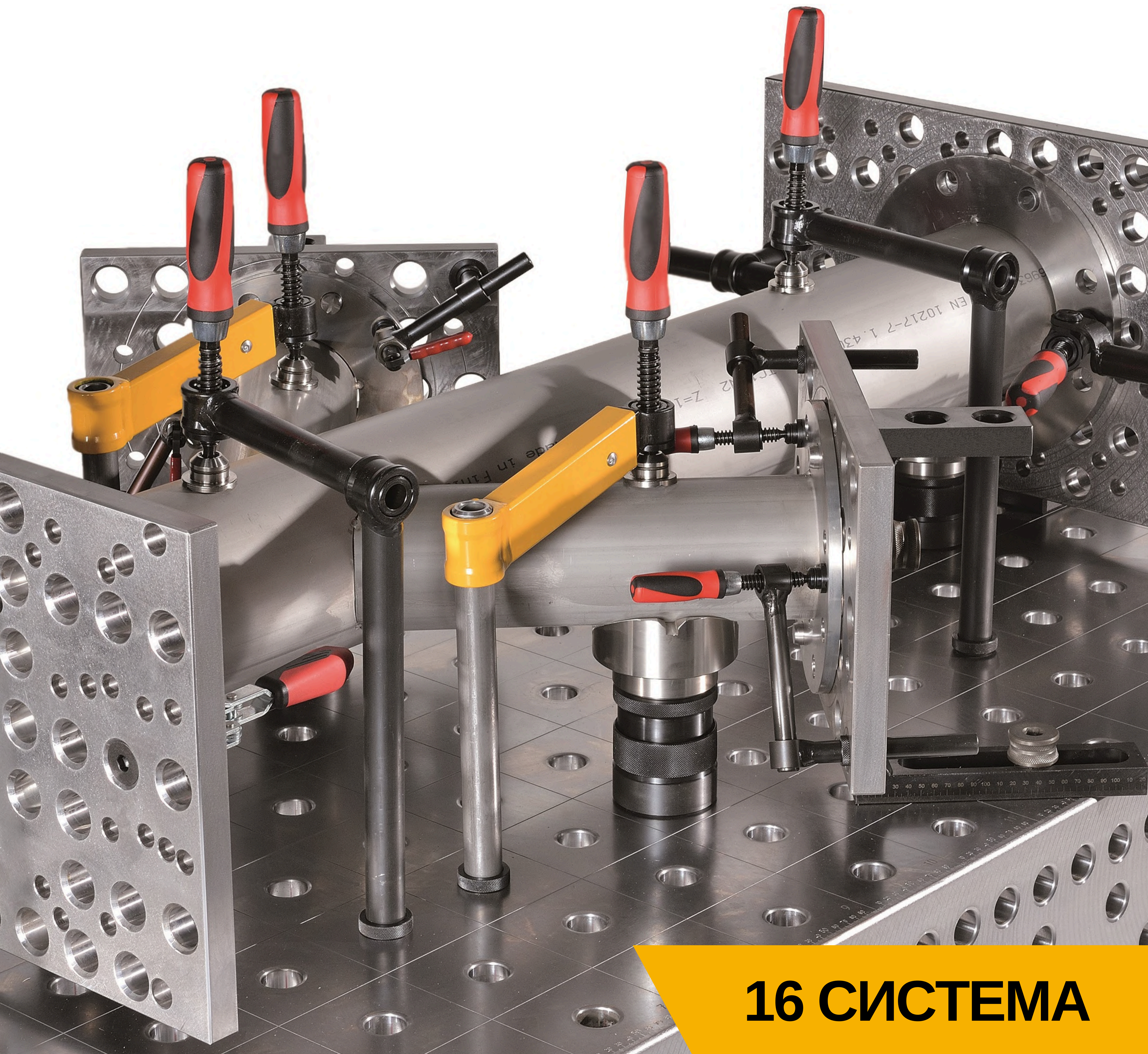


STRONG TOOL WELDING FIXTURE

сварочные столы и зажимы



16 СИСТЕМА

Сегодня невозможно представить сборку и сварку изделий без использования 3D модульной системы зажимов, которая благодаря огромному количеству возможностей применения и комбинирования является незаменимым инструментом любого современного производства.

Представляем вашему вниманию каталог сварочно-зажимных систем **Strong Tool Welding Fixture** от компании **Shanghai Strong Tool Manufacturing Co., Ltd.** (КНР), основанной в 1997 году, являющейся членом Шанхайской ассоциации сварочной промышленности, имеющей глубокие знания и передовые технологии в области сварочных процессов, специализирующейся на проектировании и производстве 3D-модульной системы зажимов.



Shanghai Strong Tool Manufacturing Co., Ltd. уделяет первостепенное значение высочайшему качеству, точности и надежности своих изделий, использует материалы сертифицированных поставщиков, производит обработку на современном оборудовании с ЧПУ, постоянно совершенствует применяемые технологии и контролирует качество на всех этапах производства, благодаря чему:

- плиты сварочных столов соответствуют качеству IT7 (ISO)
- рабочая поверхность сварочных плит из специальной усиленной инструментальной стали с плазменным азотированием обладает превосходной термостойкостью и коррозионной стойкостью, степень износа до 5-8 раз выше по сравнению с обычной сталью, достигает твердости 750-850 HV при толщине упрочненного слоя 0,4-0,5 мм
- исполнение с плазменным азотированием поверхности улучшает ударопрочность, снижает степень износа, повышает коррозионную стойкость, защищает от налипания сварочных брызг и увеличивает срок службы оборудования
- упорные и крепежные углы, предназначенные для тяжелых задач, изготавливаются из высокопрочного чугуна QT400 и QT500 с прочностью на растяжение соответственно 400 и 500 МПа
- исполнение упорных и крепежных углов из высокопрочного алюминиевого сплава снижает массу на 60 % и на 10 % увеличивает прочность на изгиб по сравнению с чугунными версиями
- быстрозажимные болты для фиксации элементов системы имеют момент затяжки до 70 Н·м, макс. срезающее усилие до 200 кН, макс. усилие растяжения до 25 кН

Три сварочно-зажимные системы Strong Tool Welding Fixture могут использоваться, как отдельно, так и комбинироваться друг с другом:

28 система



для тяжелых и крупногабаритных сварочных конструкций

22 система



для решения задач средней сложности, мощнее 16 системы и дешевле 28

16 система



для филигранного применения и изделий с малым весом, возможность фиксации самых мелких деталей

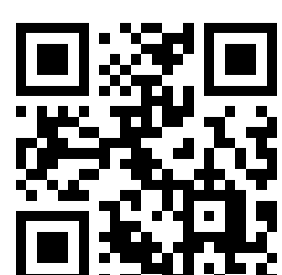
Со **Strong Tool Welding Fixture** вы сможете реализовать самые сложные задачи, обеспечить прецизионную точность сборки и сварки изделий, в том числе в составе роботизированных комплексов, повысить эффективность и гибкость своего предприятия, а так же снизить свои затраты, путем сокращения времени сборки изделий, снижения потерь на производственный брак, отсутствия необходимости проектирования и изготовления специальной оснастки при наличии широких возможностей применения универсальных сварочно-зажимных систем.

Shanghai Strong Tool Manufacturing Co., Ltd. гарантирует превосходное качество, высокую надежность продукции Strong Tool Welding Fixture, а так же ее совместимость с оборудованием европейских производителей.

Убедены, что данный каталог продемонстрирует профессиональные возможности нашей компании, технологические преимущества и приверженность инновациям.

Выражаем благодарность за проявленный интерес к 3D-модульной системе зажимов Strong Tool Welding Fixture и надеемся стать вашим надежным партнером, предлагающим эффективные и высококачественные решения для вашего производства.

Эксклюзивным дистрибьютором **Strong Tool Welding Fixture** и компании **Shanghai Strong Tool Manufacturing Co., Ltd.** (КНР) на территории России является **ООО «Контур»**, с которым вы можете связаться по вопросам приобретения оборудования и для получения дополнительной информации.



г. Москва
тел.: +7 (495) 972 34 49
sales@kontur-97.ru

г. Санкт-Петербург
тел.: +7 (812) 493 28 46
sbp@kontur-97.ru

г. Новосибирск
тел.: +7 (383) 375 25 97
sibir@kontur-97.ru

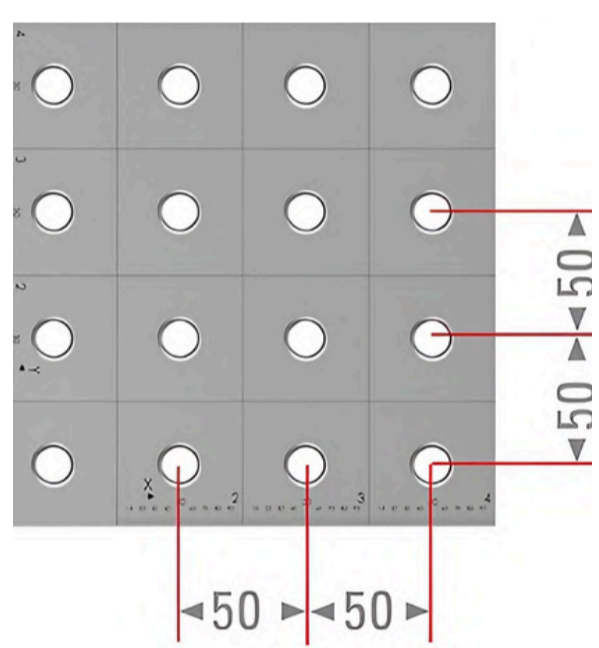
г. Екатеринбург
тел.: +7 (343) 226 42 76
ural@kontur-97.ru



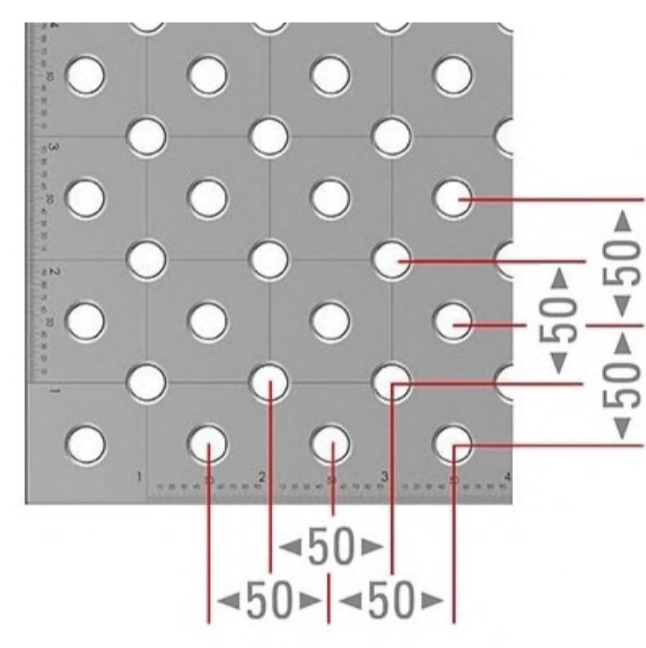
Для легких и филигранных конструкций



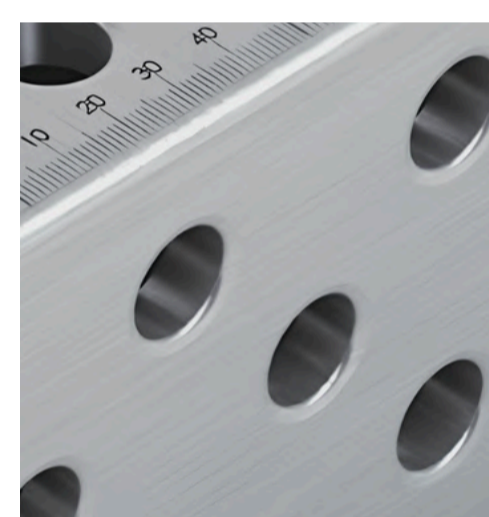
- плита стола с системными отверстиями Ø16 мм (16,08–16,10 мм):
 - на основной поверхности по прямой координатной сетке 50 x 50 мм
 - на боковых поверхностях три ряда с шагом 50 мм
- материал - конструкционная сталь Q355
- толщина материала 12 мм
- твердость базового материала 200-220 HV (Виккерсов)
- твердость азотированной рабочей поверхности 500-750 HV (Виккерсов)
- глубина азотированного слоя рабочей поверхности 0,4–0,5 мм
- прецизионная точность системных отверстий, низкая шероховатость, высокие плоскостность и вертикальность рабочих поверхностей плиты благодаря обработке на фрезерном центре с ЧПУ:
 - качество (ISO) IT7
 - межосевое расстояние между отверстиями $50 \pm 0,02$ мм
 - шероховатость Ra рабочих поверхностей 0,8–1,6 мкм
 - плоскостность рабочих поверхностей $\pm 0,1$ мм/м
 - вертикальность рабочих поверхностей $\pm 0,1$ мм/м
- множественные ребра жесткости обеспечивают стабильность конструкции
- разметочные линии в обоих направлениях по всему периметру основной поверхности на расстоянии 50 мм друг от друга
- точная миллиметровая размерная шкала по периметру основной поверхности (опционально)
- предохранительная зенковка системных отверстий (R3) упрощает установку болтов и струбцин, увеличивает срок службы
- оптимальная обработка внешних краев плиты стола без острых углов
- возможность оснащения различными типами опор*



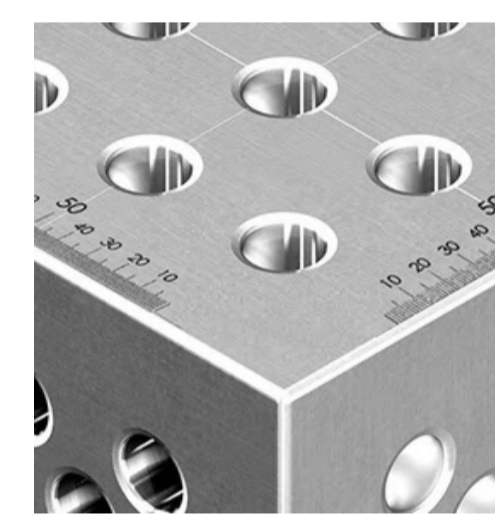
прямая координатная сетка системных отверстий



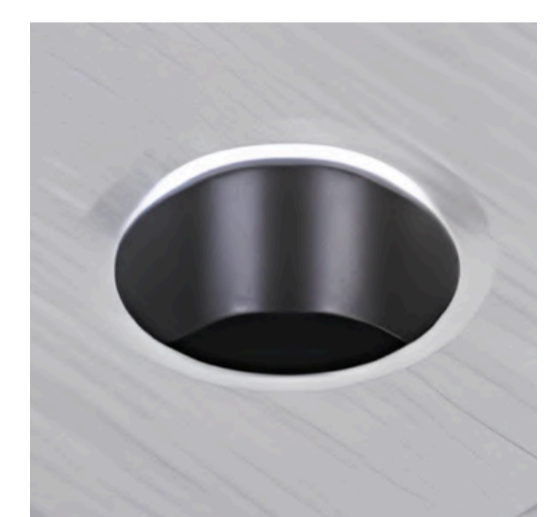
двойная (диагональная) координатная сетка системных отверстий**



дополнительные отверстия



точная миллиметровая шкала

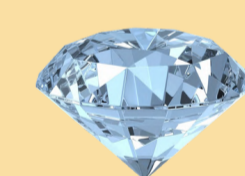


зенковка отверстий

Плита сварочного стола 16 системы с плазменным азотированием

ПРЕИМУЩЕСТВА ПЛАЗМЕННОГО АЗОТИРОВАНИЯ ПОВЕРХНОСТИ

- твердость 500 - 750 HV (Виккерсов)
- улучшенная ударопрочность
- снижение степени износа
- повышение коррозионной стойкости
- защита от налипания сварочных брызг
- увеличение срока службы оборудования



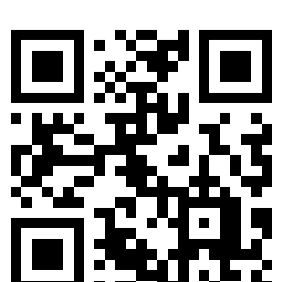
С ПЛАЗМЕННЫМ АЗОТИРОВАНИЕМ



Размеры, мм (Д x Ш x В)	Вес, кг	Количество опор (приобретаются отдельно)*	Артикул	
			HD type с точной миллиметровой размерной шкалой	H type без шкалы ПО СНИЖЕННОЙ ЦЕНЕ
1000x500x100	75,00	4	16-01005-120	16-01005-020
1000x1000x100	130,00	4	16-01010-120	16-01010-020
1200x1200x100	175,00	4	16-01212-120	16-01212-020
1500x1000x100	190,00	4	16-01510-120	16-01510-020
1500x1500x100	270,00	4	16-01515-120	16-01515-020
2000x1000x100	240,00	4	16-02010-120	16-02010-020
2400x1200x100	350,00	4	16-02412-120	16-02412-020
3000x1500x100	545,00	6	16-03015-120	16-03015-020

* Доступные типы опор для плит сварочных столов указаны на странице 5 каталога

** Изготовление плит сварочных столов с двойной (диагональной) координатной сеткой или с индивидуальными размерами по запросу



Плита сварочного стола 16 системы без плазменного азотирования

Для задач, не требующих высокой износостойкости и ударопрочности поверхности сварочного стола, используются плиты без плазменного азотирования

ПРЕИМУЩЕСТВА НЕАЗОТИРОВАННОЙ ПОВЕРХНОСТИ

- улучшенная электропроводность обеспечивает наилучшие результаты сварки при использовании зажима заземления
- повышенная плоскостность поверхности из-за отсутствия дополнительной термообработки
- снижение стоимости оборудования в данном исполнении

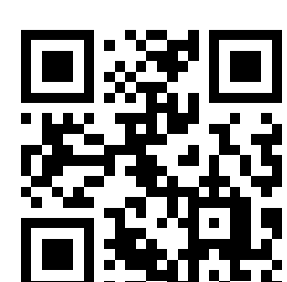
БЕЗ АЗОТИРОВАНИЯ



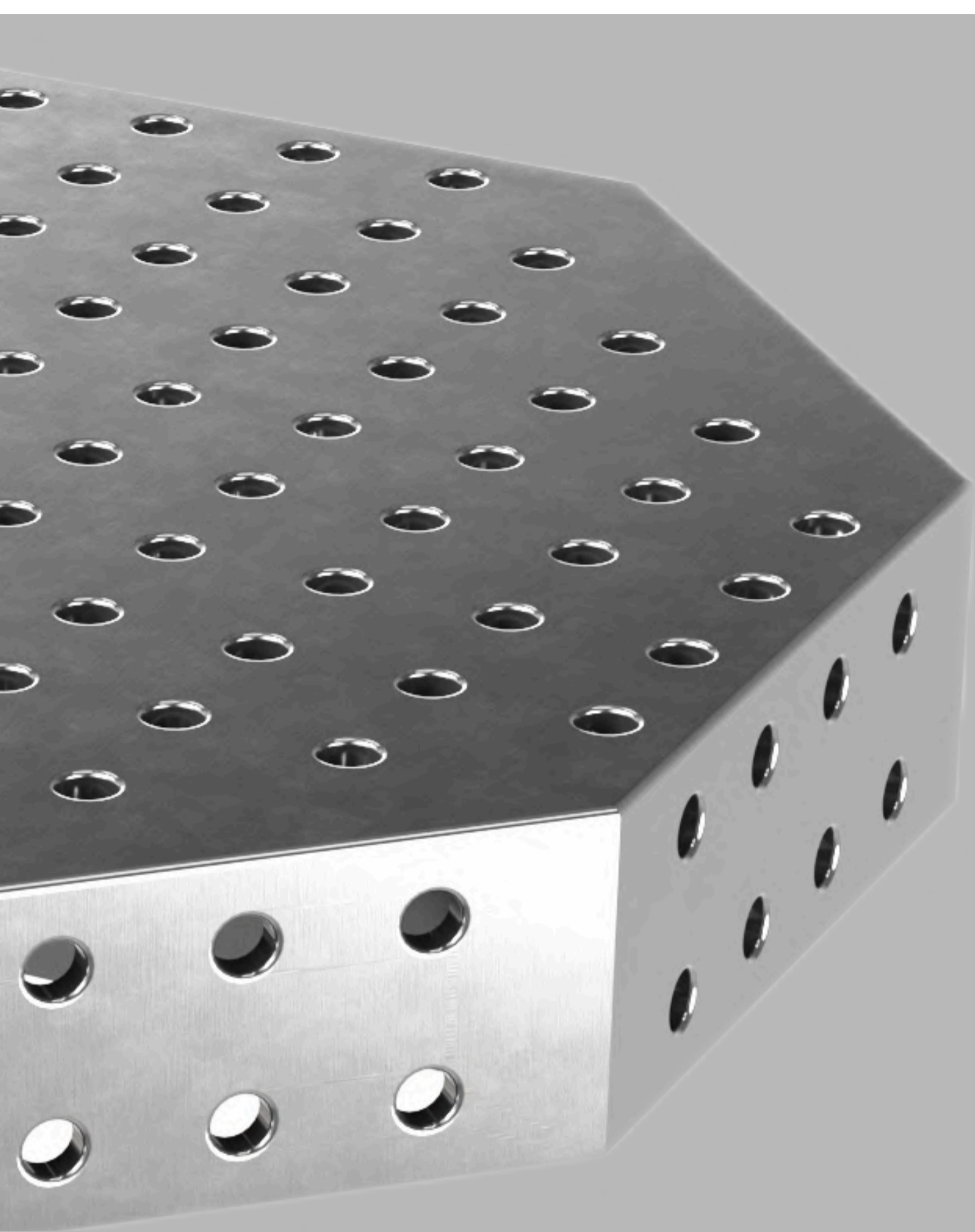
Размеры, мм (Д x Ш x В)	Вес, кг	Количество опор (приобретаются отдельно)*	Артикул	
			BASIC D	BASIC
			с точной миллиметровой размерной шкалой	без шкалы по СНИЖЕННОЙ ЦЕНЕ
1000x500x100	75,00	4	16-01005-100	16-01005-000
1000x1000x100	130,00	4	16-01010-100	16-01010-000
1200x1200x100	175,00	4	16-01212-100	16-01212-000
1500x1000x100	190,00	4	16-01510-100	16-01510-000
1500x1500x100	270,00	4	16-01515-100	16-01515-000
2000x1000x100	240,00	4	16-02010-100	16-02010-000
2400x1200x100	350,00	4	16-02412-100	16-02412-000
3000x1500x100	545,00	6	16-03015-100	16-03015-000

* Доступные типы опор для плит сварочных столов указаны на странице 5 каталога

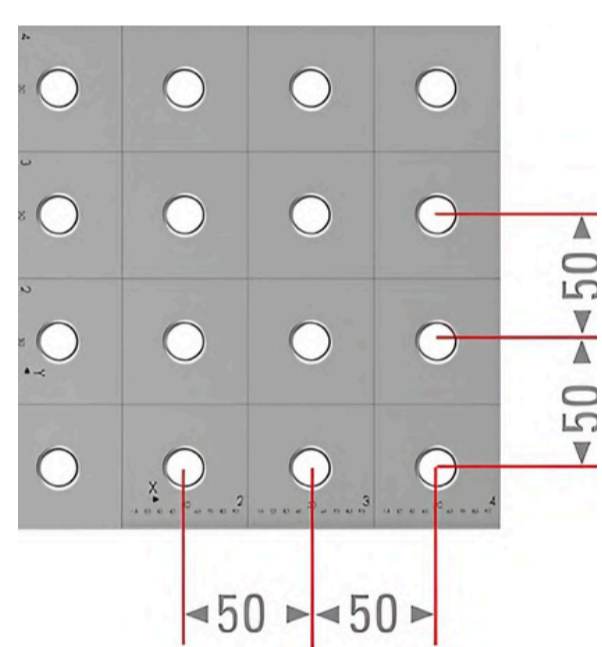
** Изготовление плит сварочных столов с двойной (диагональной) координатной сеткой или с индивидуальными размерами по запросу



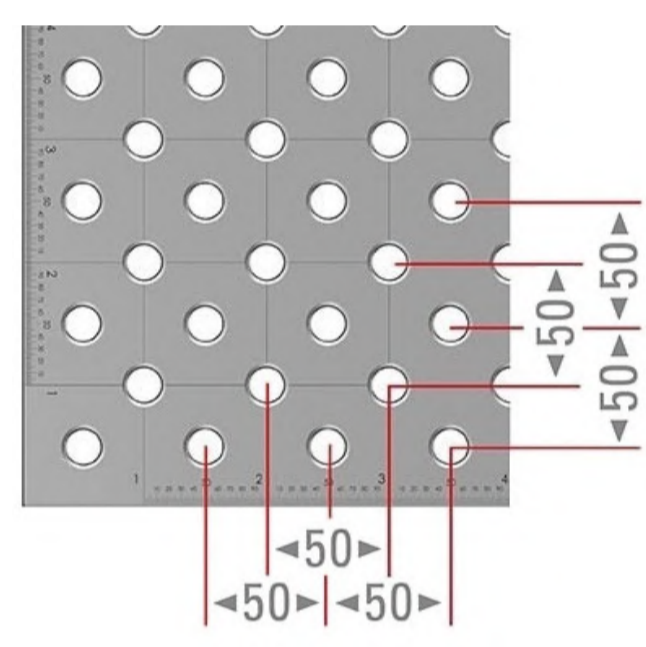
Для использования с манипуляторами роботизированных сварочных комплексов



- восьмиугольная плита с системными отверстиями $\varnothing 16$ мм (16,08–16,10 мм):
 - на основной поверхности по прямой координатной сетке 50 x 50 мм
 - на боковых поверхностях два ряда с шагом 50 мм
- адаптерная плита для соединения с манипулятором входит в комплект поставки*
- ребра жесткости обеспечивают стабильность конструкции
- материал - конструкционная сталь Q355
- толщина материала 12 мм
- твердость базового материала 200-220 HV (Виккерсов)
- твердость азотированной рабочей поверхности 500-750 HV (Виккерсов)
- глубина азотированного слоя рабочей поверхности 0,4–0,5 мм
- прецизионная точность системных отверстий, низкая шероховатость, высокие плоскостность и вертикальность рабочих поверхностей плиты благодаря обработке на фрезерном центре с ЧПУ:
 - квалитет (ISO) IT7
 - межосевое расстояние между отверстиями $50 \pm 0,02$ мм
 - шероховатость Ra рабочих поверхностей 0,8–1,6 мкм
 - плоскостность рабочих поверхностей $\pm 0,1$ мм/м
 - вертикальность рабочих поверхностей $\pm 0,1$ мм/м
- предохранительная зенковка системных отверстий (R3) упрощает установку болтов и струбцин, увеличивает срок службы
- оптимальная обработка внешних краев плиты без острых углов



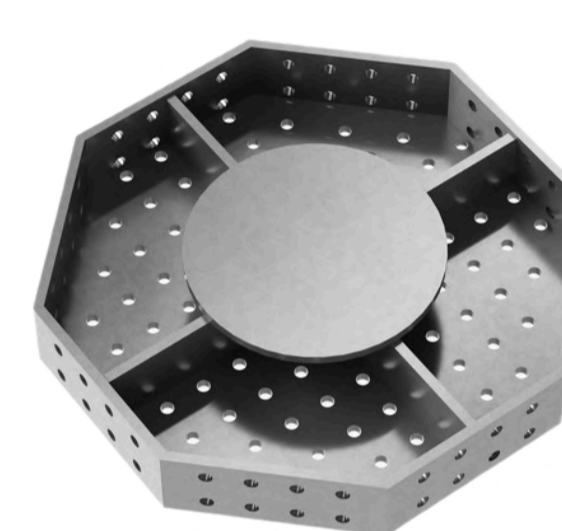
прямая координатная сетка системных отверстий



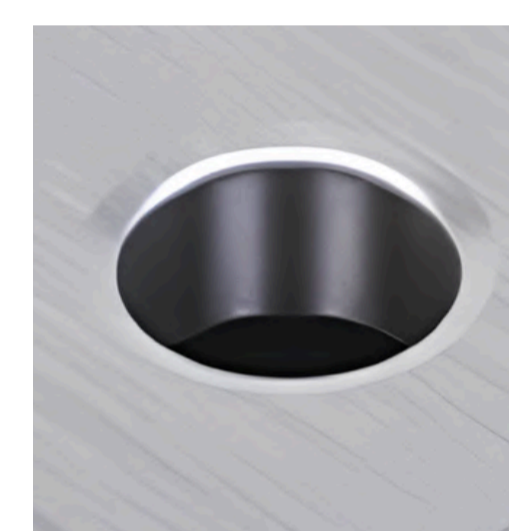
двойная (диагональная) координатная сетка системных отверстий**



дополнительные отверстия



адаптерная плита и ребра жесткости



зенковка отверстий

Варианты исполнения октагональной плиты сварочного стола 16 системы

Плазменная азотированная поверхность

- твердость 500 - 750 HV (Виккерсов)
- улучшенная ударопрочность
- снижение степени износа
- повышение коррозионной стойкости
- защита от налипания сварочных брызг
- увеличение срока службы оборудования



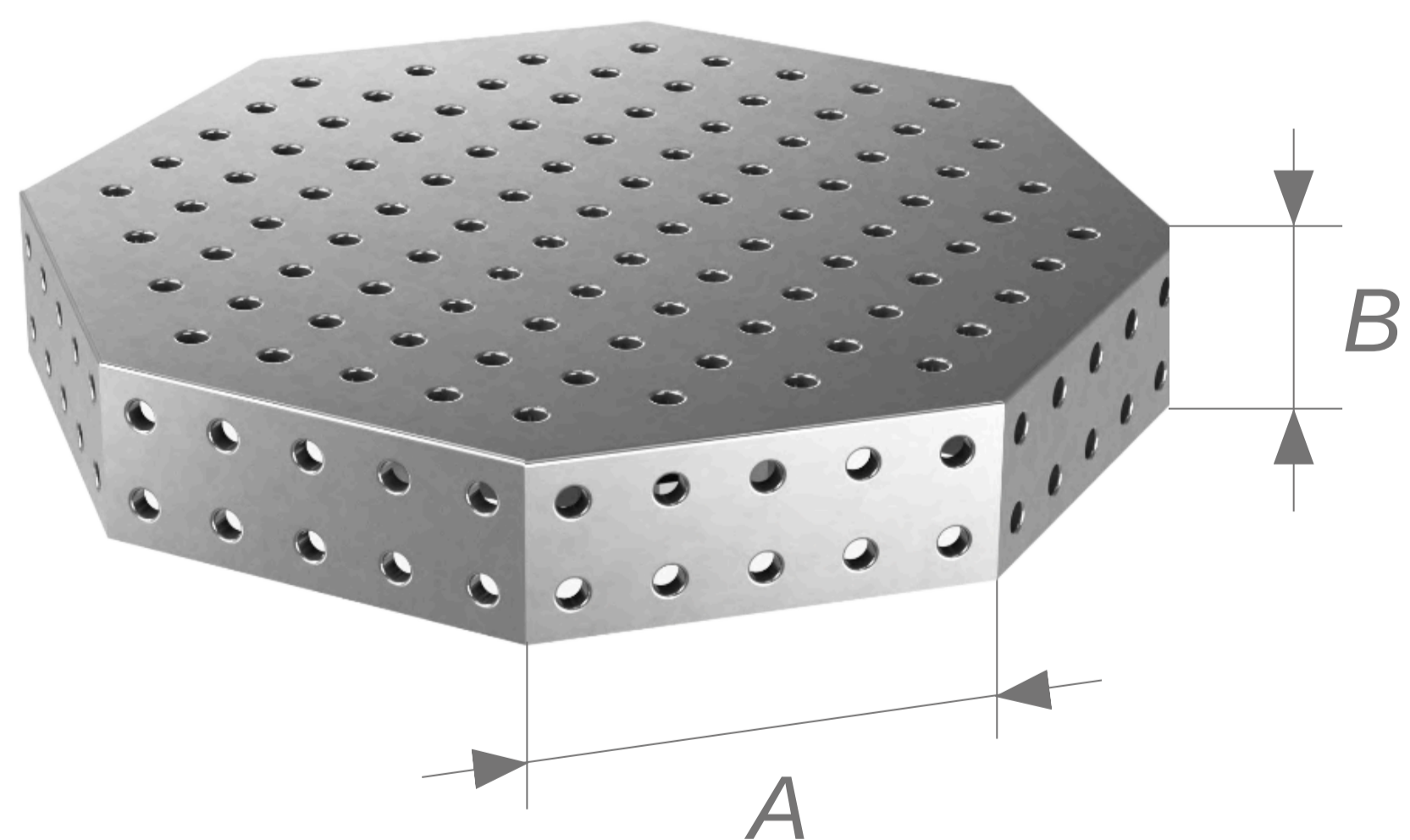
С ПЛАЗМЕННЫМ АЗОТИРОВАНИЕМ

Неазотированная поверхность

Для задач, не требующих высокой износостойкости и ударопрочности поверхности сварочного стола, используются плиты без плазменного азотирования.

- улучшенная электропроводность обеспечивает наилучшие результаты сварки при использовании зажима заземления
- повышенная плоскостность поверхности из-за отсутствия дополнительной термообработки
- снижение стоимости оборудования в данном исполнении

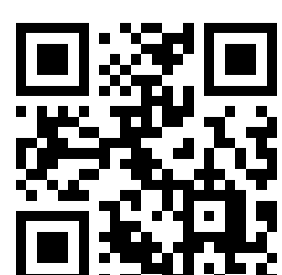
БЕЗ АЗОТИРОВАНИЯ



Размеры мм, (А x В)	Вес, кг	Артикул	
		Н - TYPE с плазменным азотированием	BASIC без азотирования по СНИЖЕННОЙ ЦЕНЕ
600x100	98,00	16-10600-020	16-10600-000
800x100	135,00	16-10800-020	16-10800-000
1000x100	175,00	16-11000-020	16-11000-000
1200x100	230,00	16-11200-020	16-11200-000

*Дополнительные опции доступные по запросу:

- изготовление плит с двойной (диагональной) координатной сеткой отверстий или с индивидуальными размерами
- адаптерная плита с заданным рисунком соединительных отверстий



г. Москва
тел.: +7 (495) 972 34 49
sales@kontur-97.ru

г. Санкт-Петербург
тел.: +7 (812) 493 28 46
spb@kontur-97.ru

г. Новосибирск
тел.: +7 (383) 375 25 97
sibir@kontur-97.ru

г. Екатеринбург
тел.: +7 (343) 226 42 76
ural@kontur-97.ru



Для плит сварочных столов

- оснащение сварочного стола опорами для любых условий эксплуатации
- высококачественное исполнение гарантирует длительный срок службы
- простое и надежное крепление опор к сварочному столу с помощью болта с потайной головкой
- используются в качестве опорных стоек для промежуточных U-образных блоков длиной от 1000 мм

Стандартная опора	
Артикул	00-B0010-001
Размеры, мм	Ø89x750±30
Вес, кг	6,00
Высота стола с опорами, мм	850
Нагрузка	максимальная распределенная нагрузка на опору 2000 кг
Материал	конструкционная сталь Q355

- фиксированная высота опоры
- точная регулировка ±30 мм
- порошковая окраска опорной трубы
- в комплекте болт с потайной головкой для крепления к сварочному столу
- индивидуальный размер по запросу



Телескопическая опора	
Артикул	00-B0010-002
Размеры, мм	Ø89x550-900±30
Вес, кг	7,00
Высота стола с опорами, мм	650-1000
Нагрузка	максимальная распределенная нагрузка на опору 2000 кг
Материал	конструкционная сталь Q355

- регулируемая высота опоры с фиксированным шагом 50 мм в диапазоне 350 мм
- точная регулировка ±30 мм
- порошковая окраска опорной трубы
- в комплекте болт с потайной головкой для крепления к сварочному столу
- индивидуальный размер по запросу



Анкерная опора	
Артикул	00-B0010-004
Размеры, мм	Ø89x750±30
Вес, кг	10,00
Высота стола вместе с опорой, мм	850
Нагрузка	максимальная распределенная нагрузка на опору 2000 кг
Материал	конструкционная сталь Q355

- для надежного крепления к полу, например, при использовании стола в составе роботизированного комплекса
- точная регулировка ±30 мм
- порошковая окраска опорной трубы
- в комплекте болт с потайной головкой для крепления к сварочному столу
- индивидуальный размер по запросу



Колесная опора 750 с тормозом		Колесная опора 650 с тормозом	
Артикул	00-B0010-023	00-B0010-003	
Размеры, мм	Ø89x750±30	Ø89x650±30	
Вес, кг	13,10	11,40	
Высота стола с опорами, мм	850	750	
Нагрузка	максимальная распределенная нагрузка на опору 600 кг		
Материал	конструкционная сталь Q355		

- для повышения мобильности рабочего места сварщика
- тормоз колеса надежно фиксирует положение
- точная регулировка ±30 мм
- порошковая окраска опорной трубы
- в комплекте болт с потайной головкой для крепления к сварочному столу
- индивидуальный размер по запросу



Колесная опора 750 без тормоза		Колесная опора 650 без тормоза	
Артикул	00-B0010-033	00-B0010-013	
Размеры, мм	Ø89x750±30	Ø89x650±30	
Вес, кг	12,90	11,20	
Высота стола с опорами, мм	850	750	
Нагрузка	максимальная распределенная нагрузка на опору 600 кг		
Материал	конструкционная сталь Q355		

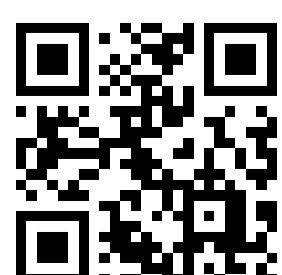
- для повышения мобильности рабочего места сварщика
- минимизация затрат при использовании комбинации колесных опор с тормозом и без тормоза
- точная регулировка ±30 мм
- порошковая окраска опорной трубы
- в комплекте болт с потайной головкой для крепления к сварочному столу
- индивидуальный размер по запросу



Количество опор в зависимости от размера стола

Размер стола	1000x500x100	1000x1000x100	1200x1200x100	1200x1200x100	1500x1500x100	2000x1000x100	2400x1200x100	3000x1500x100
Необходимое количество опор	4	4	4	4	4	4	4	6

Изготовление опор для плит сварочных столов с индивидуальными размерами по запросу



г. Москва
тел.: +7 (495) 972 34 49
sales@kontur-97.ru

г. Санкт-Петербург
тел.: +7 (812) 493 28 46
sbp@kontur-97.ru

г. Новосибирск
тел.: +7 (383) 375 25 97
sibir@kontur-97.ru

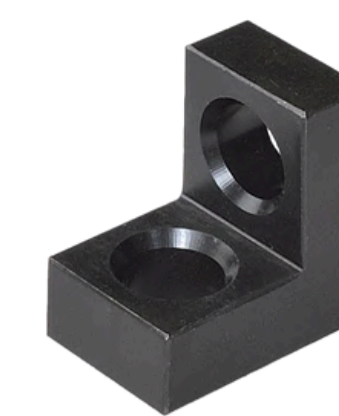
г. Екатеринбург
тел.: +7 (343) 226 42 76
ural@kontur-97.ru

Для фиксации деталей и расширения рабочей поверхности



С ПЛАЗМЕННЫМ АЗОТИРОВАНИЕМ

Упорный угол малый, отверстие / отверстие		<ul style="list-style-type: none"> комбинация отверстие / отверстие идеально подходит для использования в ограниченном пространстве может применяться в качестве упора возможно формирование регулируемой по высоте поверхности при комбинации с другими углами через отверстие / слот, например 16-30090-001 по запросу исполнение из алюминиевого сплава или нержавеющей стали
Артикул	16-30037-000	
Размеры, мм	37,5x37,5x25x12	
Вес, кг	0,12	
Миллиметровая шкала	нет	
Материал	конструкционная сталь Q355	
Особенности	плазменное азотирование	



Упорный угол малый, отверстие / слот		<ul style="list-style-type: none"> комбинация отверстие / слот идеально подходит для использования в ограниченном пространстве возможно формирование регулируемой по высоте поверхности при комбинации с другими углами через отверстие / слот миллиметровая шкала упрощает точное позиционирование по запросу исполнение из алюминиевого сплава или нержавеющей стали
Артикул	16-30090-003	
Размеры, мм	90x37,5x25x12	
Вес, кг	0,17	
Миллиметровая шкала	есть	
Материал	конструкционная сталь Q355	
Особенности	плазменное азотирование	



Упорный угол 90, отверстие / слот		<ul style="list-style-type: none"> комбинация отверстия / слот широкие возможности зажима и многофункционального использования, в т.ч. для фиксации больших конструкций миллиметровая шкала упрощает точное позиционирование возможно формирование регулируемой по высоте поверхности при комбинации с другими углами через отверстие / слот, например 16-30037-000 или 16-30090-003 по запросу исполнение из алюминиевого сплава или нержавеющей стали
Артикул	16-30090-000	
Размеры, мм	90x90x25x12	
Вес, кг	0,25	
Миллиметровая шкала	есть	
Материал	конструкционная сталь Q355	
Особенности	плазменное азотирование	



Упорный угол 90, слот / слот		<ul style="list-style-type: none"> комбинация слот / слот высокая гибкость применения миллиметровая шкала упрощает точное позиционирование по запросу исполнение из алюминиевого сплава или нержавеющей стали
Артикул	16-30090-001	
Размеры, мм	90x90x25x12	
Вес, кг	0,20	
Миллиметровая шкала	есть	
Материал	конструкционная сталь Q355	
Особенности	плазменное азотирование	



Упорный угол 90, отверстие / отверстие		<ul style="list-style-type: none"> комбинация отверстия / отверстия используется как неподвижный угол, в качестве опорного элемента возможно формирование регулируемой по высоте поверхности при комбинации с другими углами через отверстие / слот по запросу исполнение из алюминиевого сплава или нержавеющей стали
Артикул	16-30090-002	
Размеры, мм	90x90x25x12	
Вес, кг	0,29	
Миллиметровая шкала	нет	
Материал	конструкционная сталь Q355	
Особенности	плазменное азотирование	



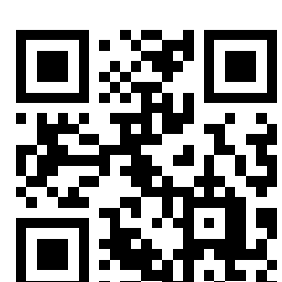
Упорный угол большой 140, отверстие / слот		<ul style="list-style-type: none"> комбинация отверстия / слот широкие возможности зажима и многофункционального использования, в т.ч. для фиксации больших конструкций и использования в качестве регулируемой по высоте вставки совместимость со всеми упорными углами миллиметровая шкала упрощает точное позиционирование
Артикул	16-30140-003	
Размеры, мм	140x90x25x12	
Вес, кг	0,32	
Миллиметровая шкала	есть	
Материал	конструкционная сталь Q355	
Особенности	плазменное азотирование	



Упорный угол 300		<ul style="list-style-type: none"> комбинация отверстия / слот правый упор усиленная конструкция упорный и крепежный угольник плавная регулировка и фиксация, широкие возможности зажима и многофункционального использования, в т.ч. для увеличения рабочей поверхности или фиксации больших конструкций
Артикул	16-30300-004	
Размеры, мм	300x150x50x12	
Вес, кг	2,60	
Миллиметровая шкала	нет	
Материал	конструкционная сталь Q355	
Особенности	плазменное азотирование	



Упорный угол 500		<ul style="list-style-type: none"> комбинация отверстия / слот правый упор усиленная конструкция упорный и крепежный угольник плавная регулировка и фиксация, широкие возможности зажима и многофункционального использования, в т.ч. для увеличения рабочей поверхности или фиксации больших конструкций
Артикул	16-30500-004	
Размеры, мм	500x150x50x12	
Вес, кг	4,60	
Миллиметровая шкала	нет	
Материал	конструкционная сталь Q355	
Особенности	плазменное азотирование	



Для расширения рабочей поверхности и фиксации деталей

Поворотный угольник 90		<ul style="list-style-type: none"> • позволяет бесступенчато соединять зажимные элементы с отверстиями системы под углом 180° • наибольшая фиксация достигается путем закрепления двумя болтами
Артикул	16-30090-004	
Размеры, мм	Ø90x90x12	
Вес, кг	0,50	
Миллиметровая шкала	нет	
Материал	конструкционная сталь Q355	
Особенности	плазменное азотирование	



Поворотный угольник 150		<ul style="list-style-type: none"> • позволяет бесступенчато соединять зажимные элементы с отверстиями системы под углом 180° • наибольшая фиксация достигается путем закрепления двумя болтами
Артикул	16-30150-004	
Размеры, мм	Ø150x150x12	
Вес, кг	1,80	
Миллиметровая шкала	нет	
Материал	конструкционная сталь Q355	
Особенности	плазменное азотирование	



Упорный и крепежный угол 150		<ul style="list-style-type: none"> • комбинация отверстия / отверстия / слот • удобство регулировки и multifunctionality • дополнительная верхняя полка может быть использована в качестве адаптера для V-блоков или струбцин • миллиметровая шкала упрощает точное позиционирование
Артикул	16-30150-001	
Размеры, мм	150x90x35x12	
Вес, кг	0,65	
Миллиметровая шкала	есть	
Материал	конструкционная сталь Q355	
Особенности	плазменное азотирование	



Упорный и крепежный угол 200, правый		<ul style="list-style-type: none"> • правый упор • идеально подходит для работы с тяжелыми деталями • четыре рабочие плоскости • удобство регулировки и максимальные возможности применения благодаря дополнительной торцевой поверхности • возможность использования в качестве упора и для увеличения рабочей поверхности • рекомендуется заказывать парно левый и правый упоры • по запросу исполнение с миллиметровой шкалой
Артикул	16-30200-000	
Размеры, мм	200x137,5x75x50	
Вес, кг	1,80	
Миллиметровая шкала	нет	
Материал	конструкционная сталь Q355	
Особенности	плазменное азотирование	



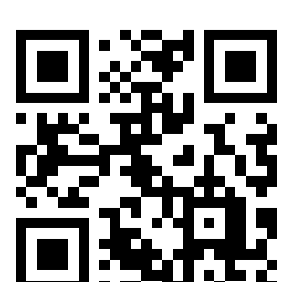
Упорный и крепежный угол 200, левый		<ul style="list-style-type: none"> • левый упор • идеально подходит для работы с тяжелыми деталями • четыре рабочие плоскости • удобство регулировки и максимальные возможности применения благодаря дополнительной торцевой поверхности • возможность использования в качестве упора и для увеличения рабочей поверхности • рекомендуется заказывать парно левый и правый упоры • по запросу исполнение с миллиметровой шкалой
Артикул	16-30200-001	
Размеры, мм	200x137,5x75x50	
Вес, кг	1,80	
Миллиметровая шкала	нет	
Материал	конструкционная сталь Q355	
Особенности	плазменное азотирование	



Упорный и крепежный угол 400, правый		<ul style="list-style-type: none"> • правый упор • идеально подходит для работы с тяжелыми деталями • четыре рабочие плоскости • удобство регулировки и максимальные возможности применения благодаря дополнительной торцевой поверхности • возможность использования в качестве упора и для увеличения рабочей поверхности • рекомендуется заказывать парно левый и правый упоры • по запросу исполнение с миллиметровой шкалой
Артикул	16-30400-000	
Размеры, мм	400x187,5x75x50	
Вес, кг	4,00	
Миллиметровая шкала	нет	
Материал	конструкционная сталь Q355	
Особенности	плазменное азотирование	



Упорный и крепежный угол 400, левый		<ul style="list-style-type: none"> • левый упор • идеально подходит для работы с тяжелыми деталями • четыре рабочие плоскости • удобство регулировки и максимальные возможности применения благодаря дополнительной торцевой поверхности • возможность использования в качестве упора и для увеличения рабочей поверхности • рекомендуется заказывать парно левый и правый упоры • по запросу исполнение с миллиметровой шкалой
Артикул	16-30400-001	
Размеры, мм	400x187,5x75x50	
Вес, кг	4,00	
Миллиметровая шкала	нет	
Материал	конструкционная сталь Q355	
Особенности	плазменное азотирование	



Для расширения рабочей поверхности и фиксации деталей

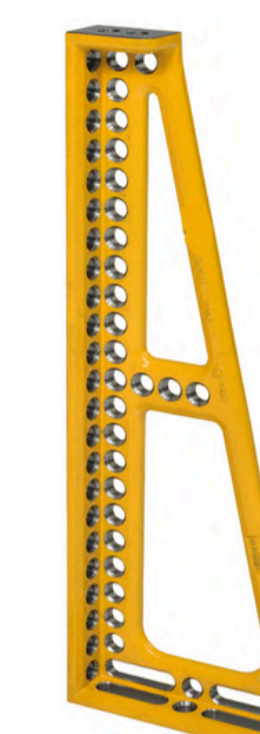


С ПЛАЗМЕННЫМ АЗОТИРОВАНИЕМ

Упорный и крепежный угол 600, правый		<ul style="list-style-type: none"> • правый упор • идеально подходит для работы с тяжелыми деталями • четыре рабочие плоскости • удобство регулировки и максимальные возможности применения благодаря дополнительной торцевой поверхности • возможность использования в качестве упора и для увеличения рабочей поверхности • рекомендуется заказывать парно левый и правый упоры • по запросу исполнение с миллиметровой шкалой
Артикул	16-30600-000	
Размеры, мм	600x187,5x75x50	
Вес, кг	5,50	
Миллиметровая шкала	нет	
Материал	конструкционная сталь Q355	
Особенности	плазменное азотирование	



Упорный и крепежный угол 600, левый		<ul style="list-style-type: none"> • левый упор • идеально подходит для работы с тяжелыми деталями • четыре рабочие плоскости • удобство регулировки и максимальные возможности применения благодаря дополнительной торцевой поверхности • возможность использования в качестве упора и для увеличения рабочей поверхности • рекомендуется заказывать парно левый и правый упоры • по запросу исполнение с миллиметровой шкалой
Артикул	16-30600-001	
Размеры, мм	600x187,5x75x50	
Вес, кг	5,50	
Миллиметровая шкала	нет	
Материал	конструкционная сталь Q355	
Особенности	плазменное азотирование	



Универсальный регулируемый угол, правый		<ul style="list-style-type: none"> • правый упор • для высокоточной сборки угловых конструкций, горизонтальное и вертикальное использование • плавная регулировка в диапазоне от 0° до 225° • миллиметровая шкала упрощает точное позиционирование • необслуживаемый гидромеханический зажим обладает высокой удерживающей силой - до 160 Нм • регулировка с помощью шестигранного ключа SW6 с шаровой головкой 16-S0008-006 • предельно точная настройка угла возможна с помощью цифрового датчика (не входит в комплект поставки)
Артикул	16-30225-001	
Размеры, мм	225x50x50	
Вес, кг	3,00	
Миллиметровая шкала	есть	
Материал	конструкционная сталь Q355	
Особенности	плазменное азотирование	



Универсальный регулируемый угол, левый		<ul style="list-style-type: none"> • левый упор • для высокоточной сборки угловых конструкций, горизонтальное и вертикальное использование • плавная регулировка в диапазоне от 0° до 225° • миллиметровая шкала упрощает точное позиционирование • необслуживаемый гидромеханический зажим обладает высокой удерживающей силой - до 160 Нм • регулировка с помощью шестигранного ключа SW6 с шаровой головкой 16-S0008-006 • предельно точная настройка угла возможна с помощью цифрового датчика (не входит в комплект поставки)
Артикул	16-30225-002	
Размеры, мм	225x50x50	
Вес, кг	3,00	
Миллиметровая шкала	есть	
Материал	конструкционная сталь Q355	
Особенности	плазменное азотирование	



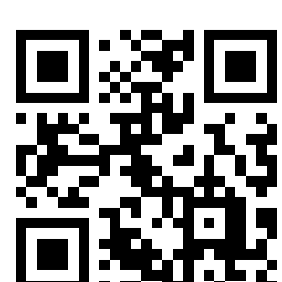
Упорный и крепежный угольник 250D, левый упор		<ul style="list-style-type: none"> • левый упор • широкие возможности применения благодаря наличию трех рабочих плоскостей с системными отверстиями, расположенными по диагональной координатной сетке • гибкость позиционирования с помощью комбинации слотов и отверстий на нижней поверхности угольника • идеально подходит для работы с тяжелыми деталями, расширения рабочей поверхности, установки вертикальной надстройки, комбинирования с другими элементами системы
Артикул	S16-30250-102	
Размеры, мм	200x100x250x12	
Вес, кг	7,1	
Миллиметровая шкала	нет	
Материал	конструкционная сталь Q355	
Особенности	плазменное азотирование	



Упорный и крепежный угольник 500D, левый упор		<ul style="list-style-type: none"> • левый упор • широкие возможности применения благодаря наличию трех рабочих плоскостей с системными отверстиями, расположенными по диагональной координатной сетке • гибкость позиционирования с помощью комбинации слотов и отверстий на нижней поверхности угольника • идеально подходит для работы с тяжелыми деталями, расширения рабочей поверхности, установки вертикальной надстройки, комбинирования с другими элементами системы
Артикул	S16-30500-102	
Размеры, мм	200x100x500x12	
Вес, кг	11,50	
Миллиметровая шкала	нет	
Материал	конструкционная сталь Q355	
Особенности	плазменное азотирование	



Планка с плоским углом 250		<ul style="list-style-type: none"> • плавная регулировка в пределах 100 мм с помощью комбинации отверстий и слотов • полноценные упорные поверхности внутри и снаружи • широкие возможности применения
Артикул	16-35250-000	
Размеры, мм	250x187,5x12	
Вес, кг	1,46	
Миллиметровая шкала	нет	
Материал	конструкционная сталь Q355	
Особенности	плазменное азотирование	

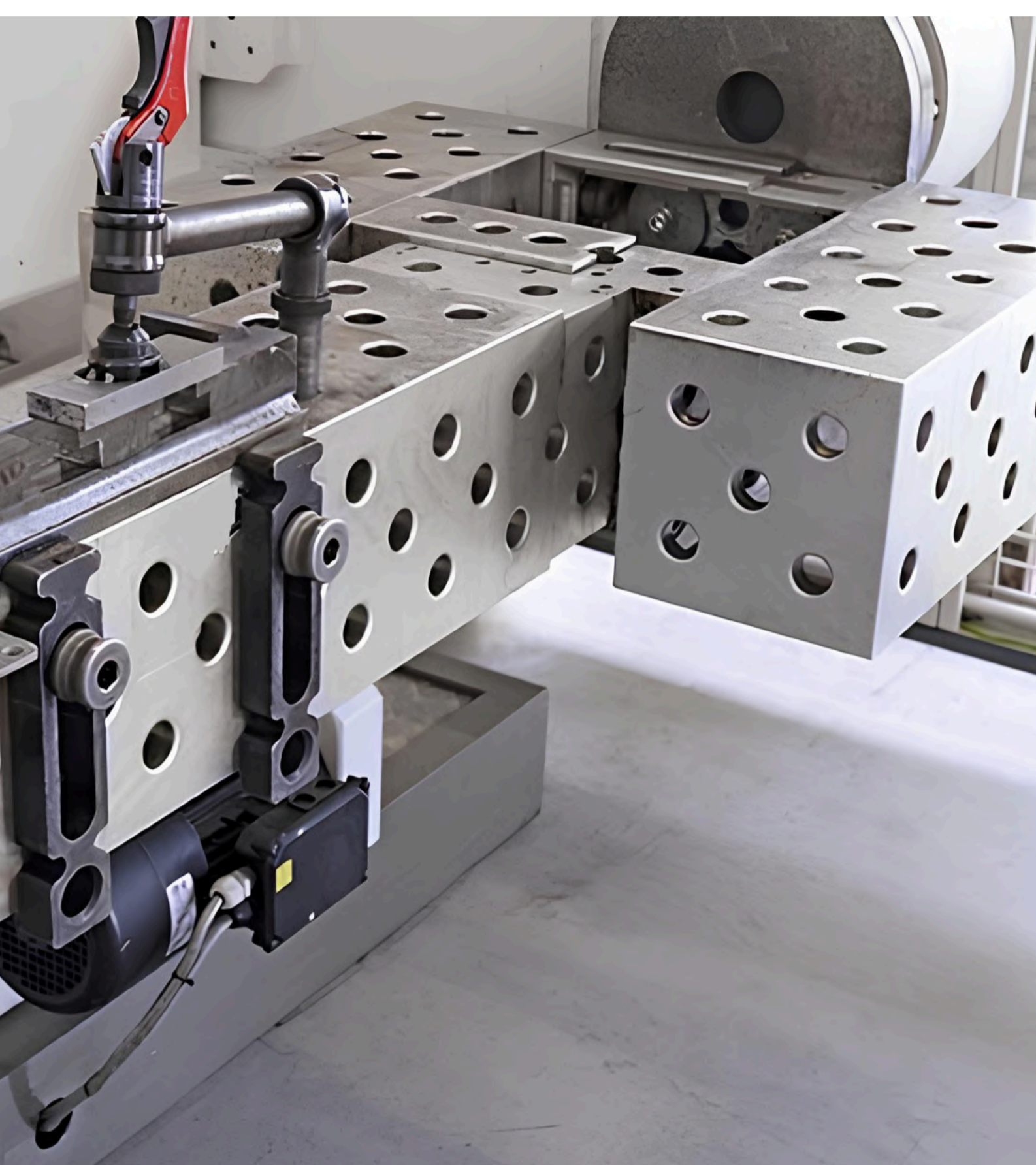


Промежуточные U-образные блоки

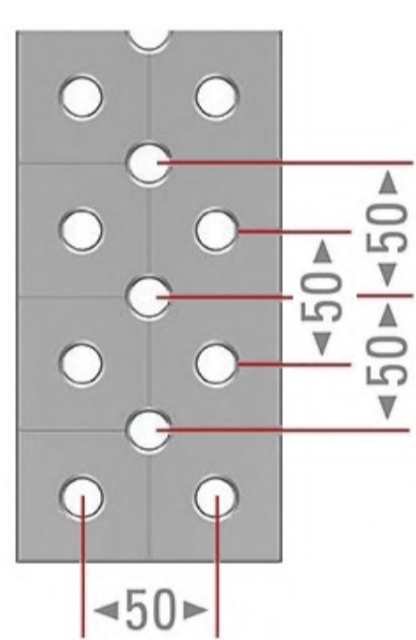
Промежуточный U-образный блок может быть использован для увеличения рабочей поверхности сварочного стола, в том числе вертикальной надстройки, а так же для плотного сцепления двух сварочных столов с помощью соединительных гильз

Благодаря наличию пяти рабочих поверхностей с диагональным или прямым расположением системных отверстий обеспечивается широкое многообразие вариантов для зажима и комбинирования с другими угольниками и упорами

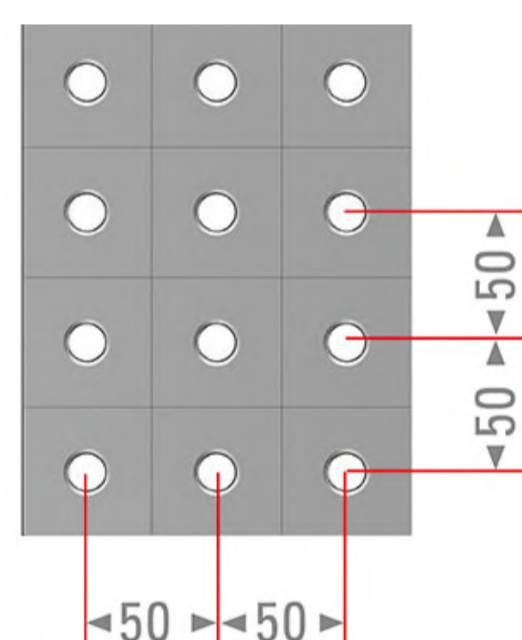
При увеличении горизонтальной рабочей поверхности с креплением промежуточных U-образных блоков длиной от 1000 мм к боковой поверхности сварочного стола требуется дополнительная опора



- плита U-образного блока с системными отверстиями Ø16 мм (16,08–16,10 мм)
- двойная (диагональная) или прямая координатная сетка отверстий 50 x 50 мм
- материал - конструкционная сталь Q355
- толщина материала 12 мм
- твердость базового материала 200-220 HV (Виккерсов)
- твердость азотированной рабочей поверхности 500-750 HV (Виккерсов)
- глубина азотированного слоя рабочей поверхности 0,4–0,5 мм
- прецизионная точность системных отверстий, низкая шероховатость, высокие плоскостность и вертикальность рабочих поверхностей плиты U-образного блока благодаря обработке на фрезерном центре с ЧПУ:
 - квалитет (ISO) IT7
 - межосевое расстояние между отверстиями 50±0,02 мм
 - шероховатость Ra рабочих поверхностей 0,8–1,6 мкм
 - плоскостность рабочих поверхностей ±0,1 мм/м
 - вертикальность рабочих поверхностей ±0,1 мм/м
- множественные ребра жесткости обеспечивают стабильность конструкции
- разметочные линии в обоих направлениях по всему периметру основной поверхности на расстоянии 50 мм друг от друга
- предохранительная зенковка системных отверстий (R3) упрощает установку болтов и струбцин, увеличивает срок службы
- оптимальная обработка внешних краев плиты U-образного блока без острых углов



двойная (диагональная) координатная сетка системных отверстий



прямая координатная сетка системных отверстий



зенковка отверстий



комбинация отверстие/слот на торцевых поверхностях*

Варианты исполнения промежуточных U-образных блоков

Плазменная азотированная поверхность

- твердость 500 - 750 HV (Виккерсов)
- улучшенная ударопрочность
- снижение степени износа
- повышение коррозионной стойкости
- защита от налипания сварочных брызг
- увеличение срока службы оборудования



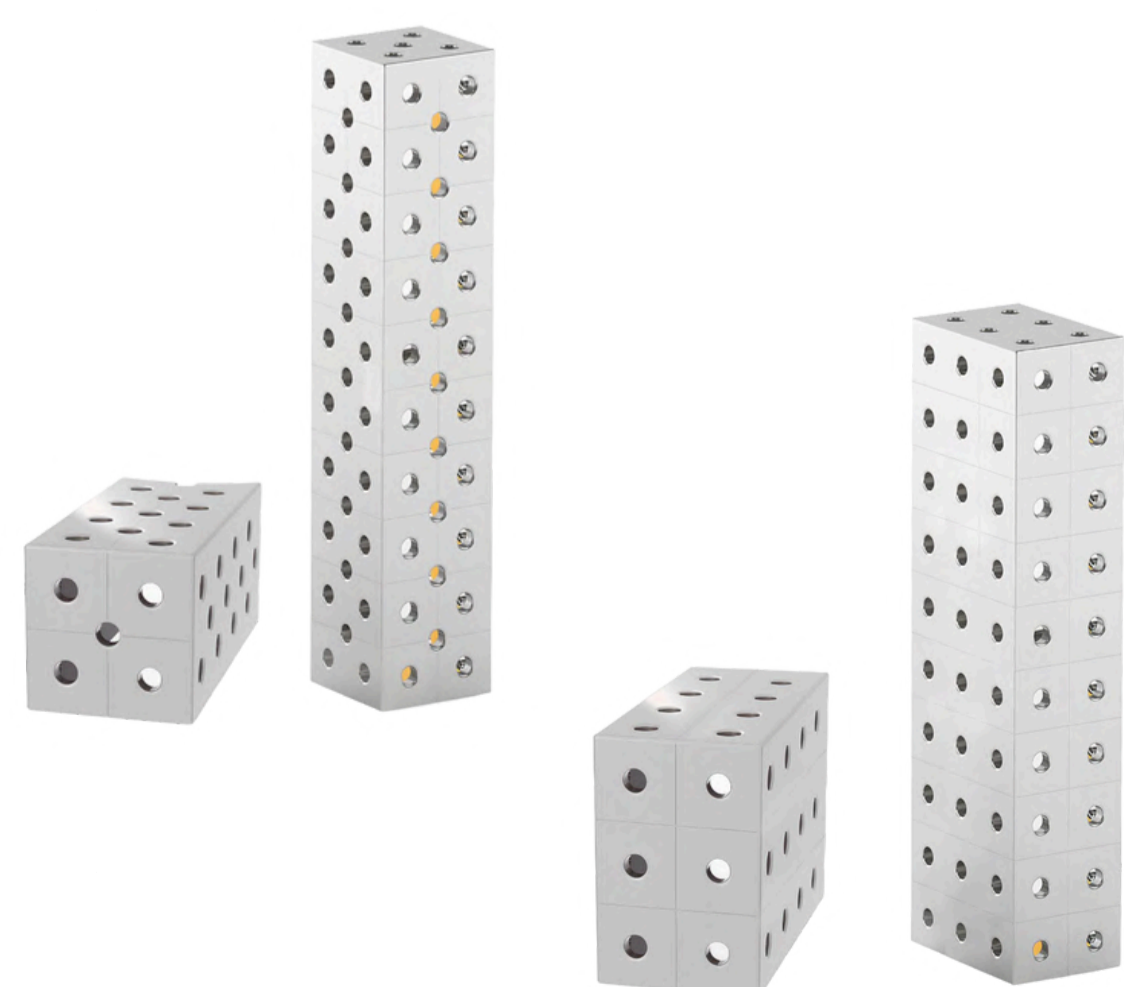
С ПЛАЗМЕННЫМ АЗОТИРОВАНИЕМ

Неазотированная поверхность

Для задач, не требующих высокой износостойкости и ударопрочности поверхности, используются промежуточные блоки без плазменного азотирования

- улучшенная электропроводность обеспечивает наилучшие результаты сварки при использовании зажима заземления
- повышенная плоскостность поверхности из-за отсутствия дополнительной термообработки
- снижение стоимости оборудования в данном исполнении

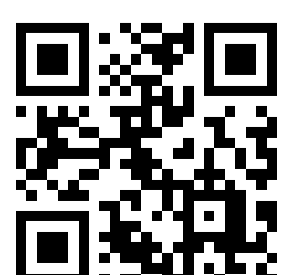
БЕЗ АЗОТИРОВАНИЯ



Габариты, мм** (Д x Ш x В)	Вес, кг	Координатная сетка системных отверстий	Артикул	
			с плазменным азотированием	без азотирования
500x100x100	13,00	двойная (диагональная) с шагом 50 мм	16-40050-020	16-40050-000
1000x100x100	25,00		16-40100-020	16-40100-000
1500x100x100	377,00		16-40150-020	16-40150-000
2000x100x100	50,00		16-40200-020	16-40200-000
500x100x150	20,00	прямая с шагом 50 мм	16-40050-021	16-40050-001

* Исполнение торцевых поверхностей U-образного блока в комбинации отверстие/слот по запросу

** Изготовление промежуточных U-образных блоков с индивидуальными размерами и необходимой координатной сеткой отверстий по запросу



г. Москва
тел.: +7 (495) 972 34 49
sales@kontur-97.ru

г. Санкт-Петербург
тел.: +7 (812) 493 28 46
sbp@kontur-97.ru

г. Новосибирск
тел.: +7 (383) 375 25 97
sibir@kontur-97.ru

г. Екатеринбург
тел.: +7 (343) 226 42 76
ural@kontur-97.ru




**С ПЛАЗМЕННЫМ
АЗОТИРОВАНИЕМ**

Угловой модуль, правый	
Артикул	16-92010-000
Размеры, мм	100x100x85
Вес, кг	1,90
Миллиметровая шкала	нет
Материал	конструкционная сталь Q355
Особенности	плазменное азотирование

- правый модуль
- для диагонального расширения рабочего пространства путем крепления к боковой поверхности сварочного стола под углом 45°
- применяется в сочетании с промежуточными U-образными блоками, упорными и крепежными углами, V-блоками и иными элементами 3D системы
- предоставляет большой выбор для соединения, поддержки и зажима с 5 сторон



Угловой модуль, левый	
Артикул	16-92010-001
Размеры, мм	100x100x85
Вес, кг	1,90
Миллиметровая шкала	нет
Материал	конструкционная сталь Q355
Особенности	плазменное азотирование

- левый модуль
- для диагонального расширения рабочего пространства путем крепления к боковой поверхности сварочного стола под углом 45°
- применяется в сочетании с промежуточными U-образными блоками, упорными и крепежными углами, V-блоками и иными элементами 3D системы
- предоставляет большой выбор для соединения, поддержки и зажима с 5 сторон



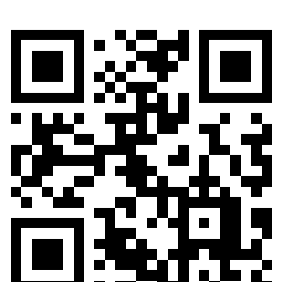
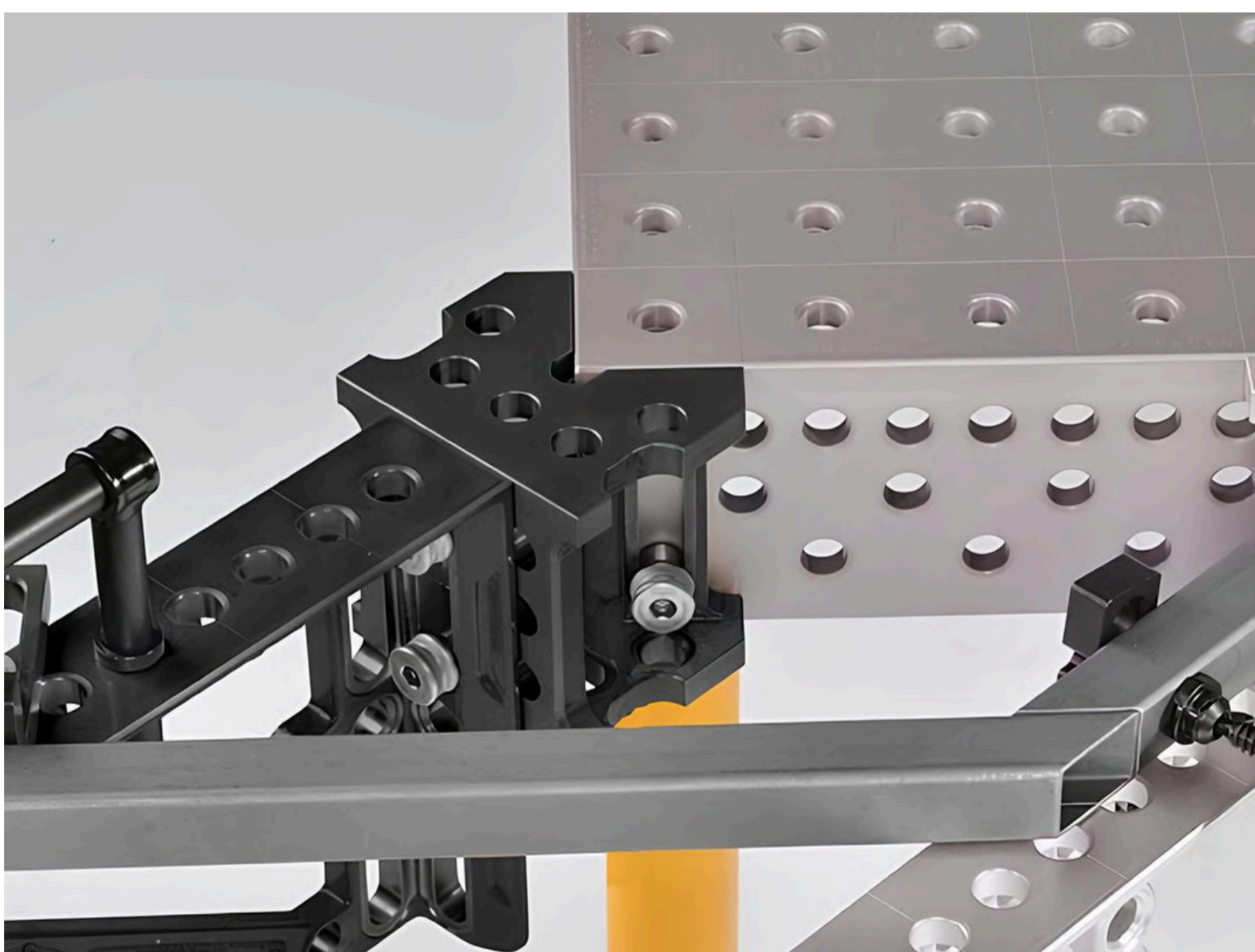
Консоль правая	
Артикул	16-91510-001
Размеры, мм	150x100x50
Вес, кг	2,30
Миллиметровая шкала	нет
Материал	конструкционная сталь Q355
Особенности	плазменное азотирование

- правая консоль
- пять полноценных поверхностей зажима
- комбинация системных отверстий, расположенных с шагом 25 мм, и слотов длиной 125 мм
- может использоваться для удлинения рабочей поверхности стола, соединения или поддержки, в сочетании с V-блоками, упорами, стопорами и другими элементами 3D системы



Консоль левая	
Артикул	16-91510-002
Размеры, мм	150x100x50
Вес, кг	2,30
Миллиметровая шкала	нет
Материал	конструкционная сталь Q355
Особенности	плазменное азотирование

- левая консоль
- пять полноценных поверхностей зажима
- комбинация системных отверстий, расположенных с шагом 25 мм, и слотов длиной 125 мм
- может использоваться для удлинения рабочей поверхности стола, соединения или поддержки, в сочетании с V-блоками, упорами, стопорами и другими элементами 3D системы



Стопоры, планки и упоры для любых задач



С ПЛАЗМЕННЫМ АЗОТИРОВАНИЕМ

Универсальный стопор малый	
Артикул	16-50055-000
Размеры, мм	55x25x12
Вес, кг	0,10
Миллиметровая шкала	нет
Материал	конструкционная сталь Q355
Особенности	плазменное азотирование

- комбинация отверстие / отверстие
- идеально подходит для использования в ограниченном пространстве
- надежная фиксация



Стопор слот	
Артикул	16-50150-120
Размеры, мм	150x25x12
Вес, кг	0,18
Миллиметровая шкала	есть
Материал	конструкционная сталь Q355
Особенности	плазменное азотирование

- бесступенчатая регулировка в диапазоне от 0 до 100 мм
- миллиметровая шкала упрощает точное позиционирование



Универсальный стопор большой	
Артикул	16-50011-000
Размеры, мм	115x25x12
Вес, кг	0,16
Миллиметровая шкала	нет
Материал	конструкционная сталь Q355
Особенности	плазменное азотирование

- комбинация отверстие / слот
- бесступенчатая регулировка в диапазоне от 0 до 50 мм
- может использоваться при работе с V-блоками и адаптерами



Универсальный стопор большой ST	
Артикул	16-50011-004
Размеры, мм	115x25x12
Вес, кг	0,14
Миллиметровая шкала	есть
Материал	конструкционная сталь Q355
Особенности	плазменное азотирование

- комбинация отверстие / слот
- дополнительные выемки играют роль угловых упоров
- бесступенчатая регулировка в диапазоне от 0 до 50 мм
- миллиметровая шкала упрощает точное позиционирование
- может использоваться при работе с V-блоками и адаптерами



Универсальный упор 150	
Артикул	16-50015-000
Размеры, мм	150x25x12
Вес, кг	0,23
Миллиметровая шкала	нет
Материал	конструкционная сталь Q355
Особенности	плазменное азотирование

- комбинация отверстия / слот
- широкие возможности применения
- бесступенчатая регулировка в диапазоне от 0 до 50 мм
- может использоваться при работе с V-блоками или в качестве бокового упора



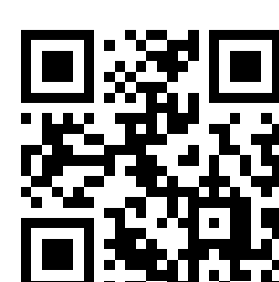
Стопорная планка 250	
Артикул	16-50025-001
Размеры, мм	250x50x12
Вес, кг	0,90
Миллиметровая шкала	нет
Материал	конструкционная сталь Q355
Особенности	плазменное азотирование

- комбинация отверстия / слот
- широкая вариативность позиционирования и фиксации
- бесступенчатая регулировка в диапазоне от 0 до 100 мм
- может использоваться совместно с V-блоками и струбцинами



Стопорная планка 400	
Артикул	16-50040-001
Размеры, мм	400x50x12
Вес, кг	1,50
Миллиметровая шкала	нет
Материал	конструкционная сталь Q355
Особенности	плазменное азотирование

- комбинация отверстия / слот
- широкая вариативность позиционирования и фиксации
- бесступенчатая регулировка в диапазоне от 0 до 100 мм
- может использоваться совместно с V-блоками и струбцинами



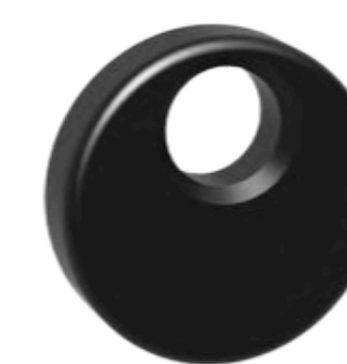
Для обеспечения гибкости в любой ситуации



С ПЛАЗМЕННЫМ
АЗОТИРОВАНИЕМ

Эксцентриковый упор 45	
Артикул	16-52045-000
Размеры, мм	Ø45x12
Вес, кг	0,13
Миллиметровая шкала	нет
Материал	конструкционная сталь Q355
Особенности	плазменное азотирование

- для точной подгонки элементов
- бесступенчато регулируется без отрыва от поверхности стола
- идеально подходит для использования в ограниченном пространстве



Эксцентриковый упор 75	
Артикул	16-52075-000
Размеры, мм	Ø75x12
Вес, кг	0,40
Миллиметровая шкала	нет
Материал	конструкционная сталь Q355
Особенности	плазменное азотирование

- для точной подгонки элементов
- бесступенчато регулируется без отрыва от поверхности стола
- идеально подходит для использования в ограниченном пространстве



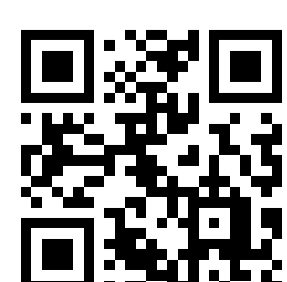
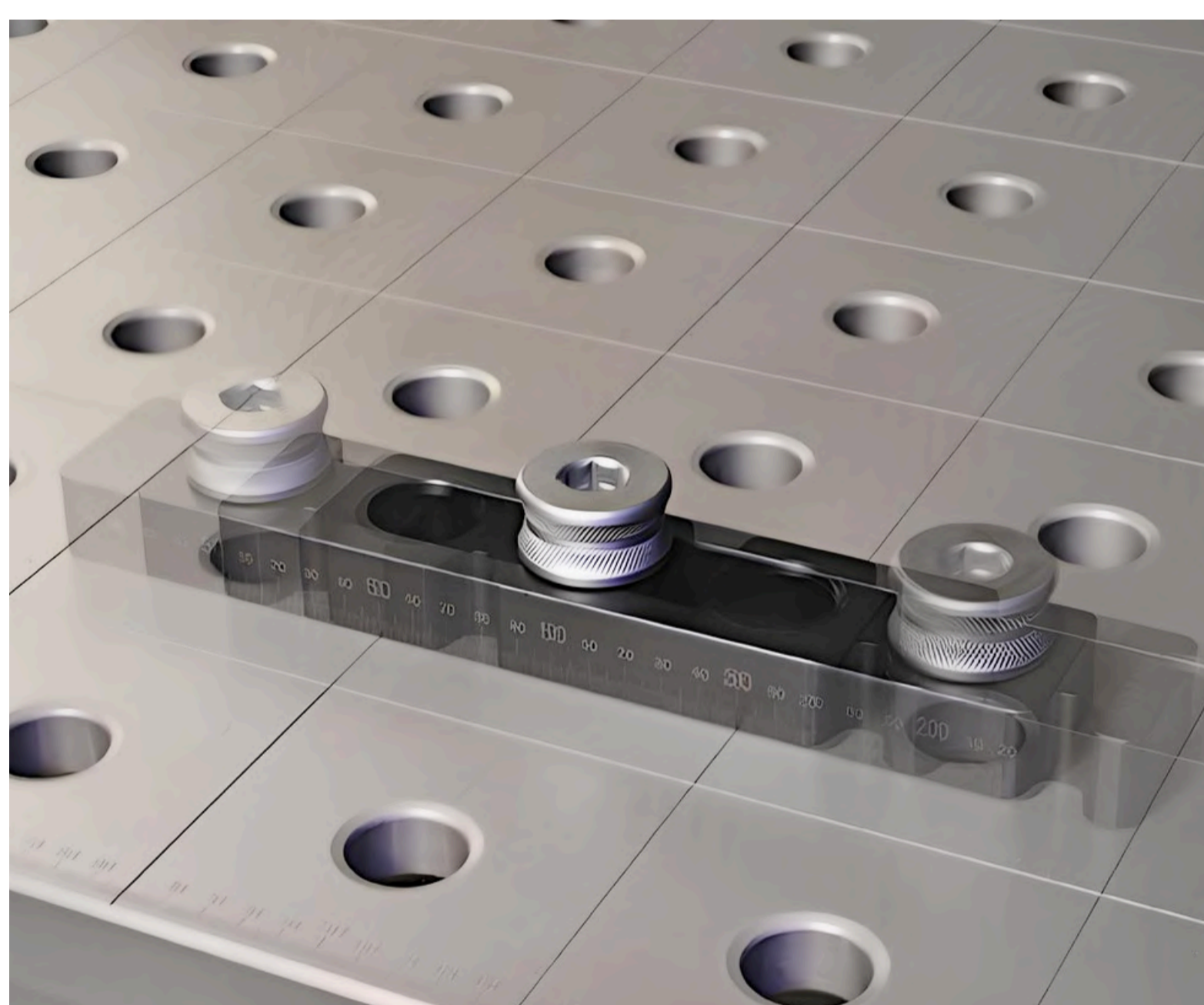
Переходная плита	
Артикул	16-57575-000
Размеры, мм	75x75x12
Вес, кг	0,36
Миллиметровая шкала	нет
Материал	конструкционная сталь Q355
Особенности	плазменное азотирование

- применяется для сопряжения различных элементов 3D системы
- многофункциональна в использовании. Например, закрепив переходную плиту болтами через слот на ребре упорного угла в системные отверстия плиты, можно одновременно установить до четырех струбцин

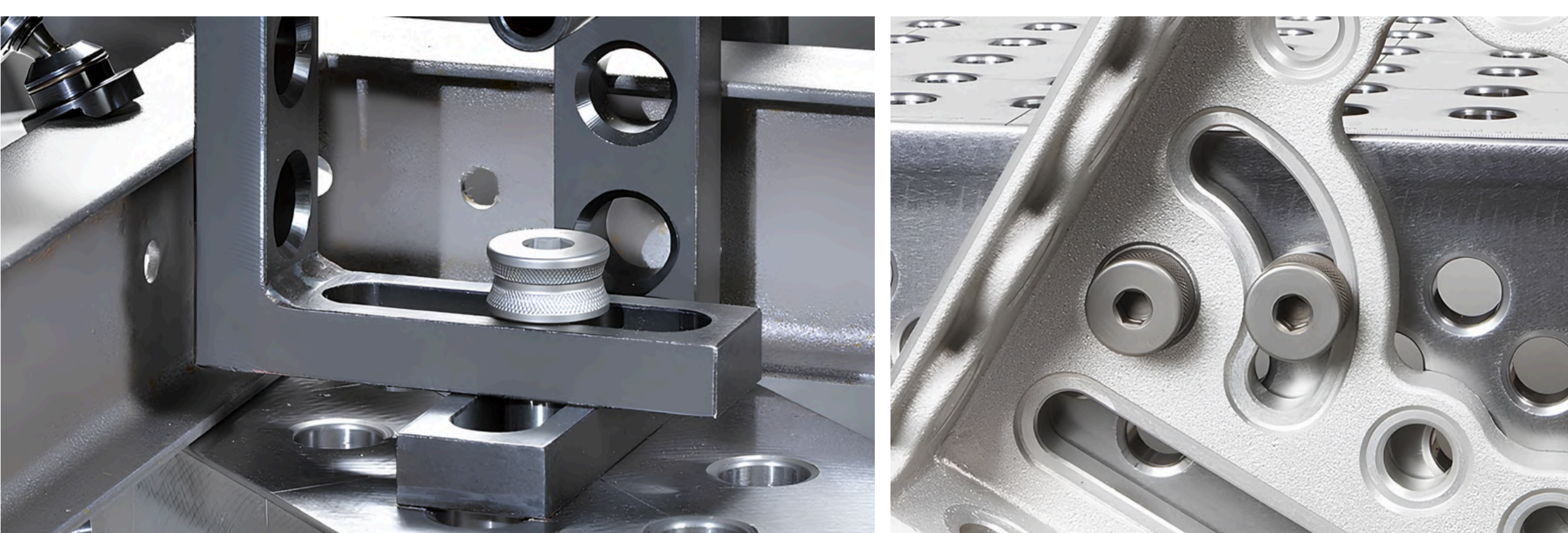


Транспортир	
Артикул	16-51587-003
Размеры, мм	Ø150x87,5x12
Вес, кг	0,45
Миллиметровая шкала	есть
Материал	конструкционная сталь Q355
Особенности	плазменное азотирование

- точная настройка угла
- двусторонняя шкала с ценой деления в 1°
- бесступенчатая регулировка в диапазоне 0-90°
- фиксация с шагом 15° в диапазоне 0-60°



Для надежной фиксации элементов системы



- инструментальная легированная сталь
- качество (ISO) IT7
- шероховатость Ra рабочей поверхности 0,8 мкм
- диаметр 15,99 мм
- усилие растяжения max 10 кН
- срезающее усилие max 50 кН
- момент затяжки 20 Нм

Запрещается превышение указанных нагрузок при использовании болтов

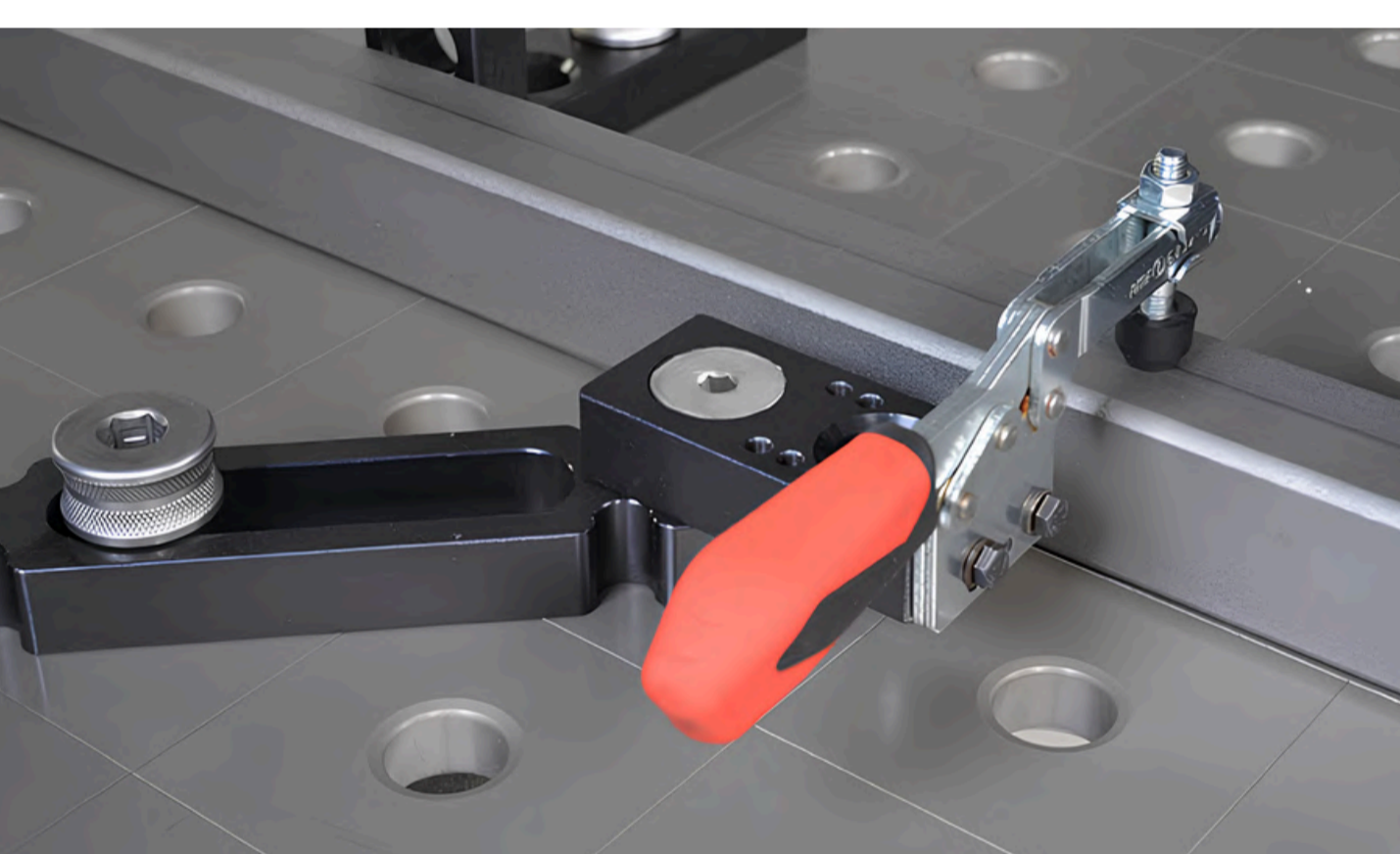
Быстросъемный болт короткий	
Артикул	16-60041-001
Размеры, мм	Ø16-0,01x22-24
Вес, кг	0,08
Материал	инструментальная легированная сталь
Предельная зона зажима	22 ~ 24 мм

- используется для соединения двух элементов 16 системы
- эргономичная конструкция головки болта
- четыре зажимных шарика, защищенные от выпадения, обеспечивают равномерный зажим
- уплотнительные кольца препятствуют вращению при затяжке и одновременно очищают системное отверстие
- максимальный момент затяжки достигается с помощью шестигранного ключа SW8
- не предназначен для крепления промежуточных U-образных блоков к сварочному столу



Быстросъемный болт длинный	
Артикул	16-60041-002
Размеры, мм	Ø16-0,01x34-36
Вес, кг	0,10
Материал	инструментальная легированная сталь
Предельная зона зажима	34 ~ 36 мм

- используется для соединения трех элементов 16 системы
- эргономичная конструкция головки болта
- четыре зажимных шарика, защищенные от выпадения, обеспечивают равномерный зажим
- уплотнительные кольца препятствуют вращению при затяжке и одновременно очищают системное отверстие
- максимальный момент затяжки достигается с помощью шестигранного ключа SW8
- не предназначен для крепления промежуточных U-образных блоков к сварочному столу



- инструментальная легированная сталь
- качество (ISO) IT7
- шероховатость Ra рабочей поверхности 0,8 мкм
- диаметр 15,99 мм
- усилие растяжения max 3 кН
- срезающее усилие max 50 кН
- момент затяжки 10 Нм

Запрещается превышение указанных нагрузок при использовании болтов

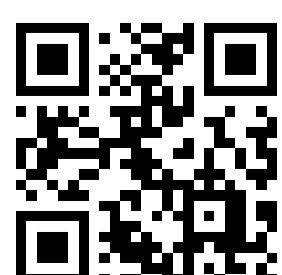
Быстросъемный болт с потайной головкой короткий	
Артикул	16-60042-001
Размеры, мм	Ø16-0,01x22-24
Вес, кг	0,04
Материал	инструментальная легированная сталь
Предельная зона зажима	22 ~ 24 мм

- используется для незаметного соединения двух элементов 16 системы
- углубленная головка болта обеспечивает экономию пространства
- подходит только для системных отверстий и не предназначен для слотов
- четыре зажимных шарика, защищенные от выпадения, обеспечивают равномерный зажим
- уплотнительные кольца препятствуют вращению при затяжке и одновременно очищают системное отверстие
- затяжка с помощью шестигранного ключа SW4
- не предназначен для крепления промежуточных U-образных блоков к сварочному столу



Быстросъемный болт с потайной головкой длинный	
Артикул	16-60042-002
Размеры, мм	Ø16-0,01x34-36
Вес, кг	0,06
Материал	инструментальная легированная сталь
Предельная зона зажима	34 ~ 36 мм

- используется для незаметного соединения трех элементов 16 системы
- углубленная головка болта обеспечивает экономию пространства
- подходит только для системных отверстий и не предназначен для слотов
- четыре зажимных шарика, защищенные от выпадения, обеспечивают равномерный зажим
- уплотнительные кольца препятствуют вращению при затяжке и одновременно очищают системное отверстие
- затяжка с помощью шестигранного ключа SW4
- не предназначен для крепления промежуточных U-образных блоков к сварочному столу



Для надежной фиксации элементов системы

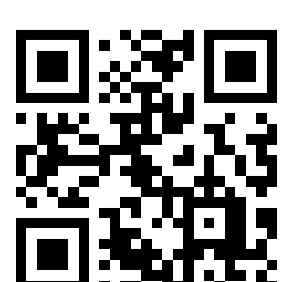
Соединительная гильза короткая с болтом		<ul style="list-style-type: none"> • для прочного и длительного соединения двух элементов 16 системы • оптимальна для соединения сварочных столов с промежуточными U-образными блоками • подходит только для системных отверстий и не предназначен для слотов • двусторонняя потайная головка обеспечивает самоцентрировку • уплотнительные кольца препятствуют вращению при затяжке и одновременно очищают системное отверстие • затяжка с помощью шестигранного ключа SW6
Артикул	16-60003-000	
Размеры, мм	Ø16x17	
Вес, кг	0,04	
Материал	конструкционная сталь Q355	
Особенности	отделка чернением	



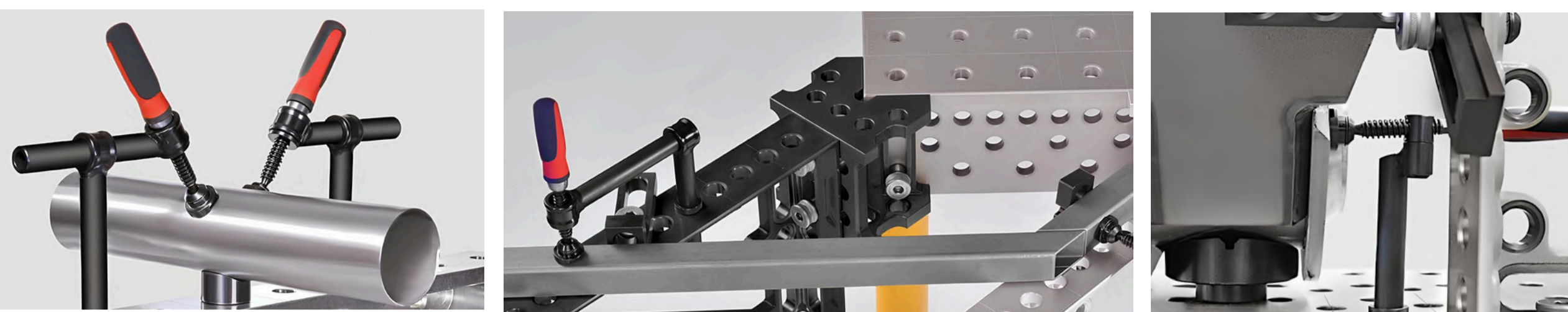
Соединительная гильза длинная с болтом		<ul style="list-style-type: none"> • для прочного и длительного соединения трех элементов 16 системы • оптимальна для соединения сварочных столов с промежуточными U-образными блоками • подходит только для системных отверстий и не предназначен для слотов • двусторонняя потайная головка обеспечивает самоцентрировку • уплотнительные кольца препятствуют вращению при затяжке и одновременно очищают системное отверстие • затяжка с помощью шестигранного ключа SW6
Артикул	16-60003-002	
Размеры, мм	Ø16x25	
Вес, кг	0,05	
Материал	конструкционная сталь Q355	
Особенности	отделка чернением	



Установочный штифт		<ul style="list-style-type: none"> • предназначен для позиционирования элементов 16 системы • заменяет необходимость применения второго быстрозажимного болта при фиксации элементов системы, что позволяет снизить стоимость оснастки • уплотнительные кольца обеспечивают плотность посадки и одновременно очищают системное отверстие
Артикул	16-60009-000	
Размеры, мм	Ø16x37	
Вес, кг	0,09	
Материал	конструкционная сталь Q355	
Особенности	отделка чернением	



Оптимальное решение для любых зажимных ситуаций



Струбцины устанавливаются и фиксируются в любом системном отверстии 16 системы. Обеспечивают быстрый, сильный и точный зажим различных сварочных элементов. Широкий диапазон регулировок, модульная и эргономичная конструкция обеспечивает высокую гибкость применения для решения любых задач

	Струбцина 180° (Н130)	Струбцина 180° (Н170)	<ul style="list-style-type: none"> • направление прижима 180° • ширина зажима до 90 мм / 130 мм • максимальное усилие зажима 400 кг • каждая труба может использоваться по отдельности в любом системном отверстии 16 системы • возможность замены механизма зажима или отдельных элементов: шпинделя, прижимной опоры и зажимного диска (приобретаются отдельно) • максимальная передача сил благодаря прочным круглым трубам • по запросу изготовление струбцин с индивидуальными размерами
Артикул	16-85013-000	16-85017-000	
Размеры, мм	130/max 90/130	130/max 130/170	
Вес, кг	0,52	0,65	
Материал	конструкционная сталь Q355		
Особенности	отделка чернением		



Струбцина 180° с быстрозажимным шпинделем			<ul style="list-style-type: none"> • скорость зажима до пяти раз выше в сравнении со стандартным шпинделем • направление прижима 180° • ширина зажима до 90 мм • максимальное усилие зажима 400 кг • каждая труба может использоваться по отдельности в любом системном отверстии 16 системы • возможность замены механизма зажима или отдельных элементов: шпинделя, прижимной опоры и зажимного диска (приобретаются отдельно) • максимальная передача сил благодаря прочным круглым трубам
Артикул	16-85013-001		
Размеры, мм	130/max 90/130		
Вес, кг	0,58		
Материал	конструкционная сталь Q355		
Особенности	отделка чернением		



Струбцина 180° с коротким шпинделем			<ul style="list-style-type: none"> • идеальна при недостатке места • регулируется с помощью вилочного ключа SW14 • направление прижима 180° • ширина зажима до 90 мм • максимальное усилие зажима 400 кг • каждая труба может использоваться по отдельности в любом системном отверстии 16 системы • возможность замены механизма зажима или отдельных элементов: шпинделя, прижимной опоры и зажимного диска (приобретаются отдельно) • максимальная передача сил благодаря прочным круглым трубам
Артикул	16-85013-002		
Размеры, мм	130/max 90/130		
Вес, кг	0,50		
Материал	конструкционная сталь Q355		
Особенности	отделка чернением		



Струбцина 90° толкающего типа			<ul style="list-style-type: none"> • направление прижима 90° • быстрая «перекидка» на 180° с фиксацией шара в шарнире • ширина зажима до 40 мм • ход шпинделя около 30 мм • максимальное усилие зажима 400 кг • каждая труба может использоваться по отдельности в любом системном отверстии 16 системы • возможность замены механизма зажима или отдельных элементов: шпинделя, прижимной опоры и зажимного диска (приобретаются отдельно) • максимальная передача сил благодаря прочным круглым трубам
Артикул	16-88017-000		
Размеры, мм	150/max 40/170		
Вес, кг	0,30		
Материал	конструкционная сталь Q355		
Особенности	отделка чернением		



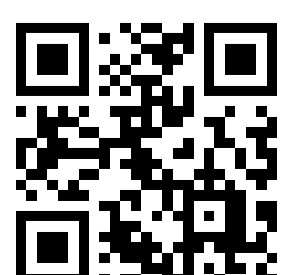
Струбцина 45° толкающего типа			<ul style="list-style-type: none"> • оптимально приспособлена для зажима прямоугольных, квадратных и призматических профилей • направление прижима 45° • ширина зажима до 90 мм • максимальное усилие зажима 400 кг • каждая труба может использоваться по отдельности в любом системном отверстии 16 системы • возможность замены механизма зажима или отдельных элементов: шпинделя, прижимной опоры и зажимного диска (приобретаются отдельно) • максимальная передача сил благодаря прочным круглым трубам
Артикул	16-89013-000		
Размеры, мм	130/max 90/130		
Вес, кг	0,50		
Материал	конструкционная сталь Q355		
Особенности	отделка чернением		



Струбцина 45° толкающего типа с быстрозажимным шпинделем			<ul style="list-style-type: none"> • скорость зажима до пяти раз выше в сравнении со стандартным шпинделем • оптимально приспособлена для зажима прямоугольных, квадратных и призматических профилей • направление прижима 45° • ширина зажима до 90 мм • максимальное усилие зажима 400 кг • каждая труба может использоваться по отдельности в любом системном отверстии 16 системы • возможность замены механизма зажима или отдельных элементов: шпинделя, прижимной опоры и зажимного диска (приобретаются отдельно) • максимальная передача сил благодаря прочным круглым трубам
Артикул	16-89013-001		
Размеры, мм	130/max 90/130		
Вес, кг	0,50		
Материал	конструкционная сталь Q355		
Особенности	отделка чернением		



По запросу изготовление струбцин с индивидуальными размерами



г. Москва
тел.: +7 (495) 972 34 49
sales@kontur-97.ru

г. Санкт-Петербург
тел.: +7 (812) 493 28 46
sbp@kontur-97.ru

г. Новосибирск
тел.: +7 (383) 375 25 97
sibir@kontur-97.ru

г. Екатеринбург
тел.: +7 (343) 226 42 76
ural@kontur-97.ru

Струбцина 45° толкающего типа с коротким шпинделем	
Артикул	16-89013-002
Размеры, мм	130/max 90/130
Вес, кг	0,46
Материал	конструкционная сталь Q355
Особенности	отделка чернением

- идеальна при недостатке места, оптимально приспособлена для зажима прямоугольных, квадратных и призматических профилей
- регулируется с помощью вилочного ключа SW14
- направление прижима 45°
- ширина зажима до 90 мм
- максимальное усилие зажима 400 кг
- каждая труба может использоваться по отдельности в любом системном отверстии 16 системы
- возможность замены механизма зажима или отдельных элементов: шпинделя, прижимной опоры и зажимного диска (приобретаются отдельно)
- максимальная передача сил благодаря прочным круглым трубам



Многофункциональная струбцина со шпинделем		
Артикул	16-83013-000	16-83017-000
Ширина зажима, мм	max 90	max 130
Высота (H) вертикальной трубы, мм	130	170
Длина (L) горизонтальной трубы, мм	130	
Вес, кг	0,62	0,75
Материал	конструкционная сталь Q355	
Особенности	отделка чернением	

- сочетает в себе функции трех струбцин с направлением прижима 45°, 90° и 180°
- обеспечивает плавный наклон ±50° и поворот на 360°
- высота фиксируется с помощью установочного кольца
- максимальное усилие зажима 400 кг
- каждая труба может использоваться по отдельности в любом системном отверстии 16 системы
- возможность замены механизма зажима или отдельных элементов: шпинделя, прижимной опоры и зажимного диска (приобретаются отдельно)
- максимальная передача сил благодаря прочным круглым трубам
- по запросу изготовление струбцин с индивидуальными размерами



Многофункциональная струбцина с коротким шпинделем	
Артикул	16-83013-002
Ширина зажима, мм	max 90
Высота (H) вертикальной трубы, мм	130
Длина (L) горизонтальной трубы, мм	130
Вес, кг	0,60
Материал	конструкционная сталь Q355
Особенности	отделка чернением

- идеальна при недостатке места
- регулируется с помощью вилочного ключа SW14
- сочетает в себе функции трех струбцин с направлением прижима 45°, 90° и 180°
- обеспечивает плавный наклон ±50° и поворот на 360°
- высота фиксируется с помощью установочного кольца
- максимальное усилие зажима 400 кг
- каждая труба может использоваться по отдельности в любом системном отверстии 16 системы
- возможность замены механизма зажима или отдельных элементов: шпинделя, прижимной опоры и зажимного диска (приобретаются отдельно)
- максимальная передача сил благодаря прочным круглым трубам
- по запросу изготовление струбцин с индивидуальными размерами



Выравнивающая струбцина со шпинделем	
Артикул	16-85110-000
Длина (A) зажимной консоли, мм	100 (+25)
Ширина зажима, мм	max 200
Высота (H) вертикальной трубы, мм	250
Вес, кг	0,70
Материал	конструкционная сталь Q355
Особенности	порошковая окраска консоли

- идеальна для профиля, склонного к опрокидыванию
- быстрый и мощный зажим различных сварочных элементов с компенсацией неточностей (до 10 мм) для соблюдения их позиционирования
- максимальное усилие зажима 400 кг
- высота фиксируется с помощью установочного кольца
- возможность замены механизма зажима или отдельных элементов: шпинделя, прижимной опоры и зажимного диска (приобретаются отдельно)

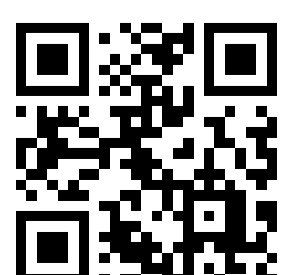


Выравнивающая струбцина с коротким шпинделем	
Артикул	16-85110-002
Длина (A) зажимной консоли, мм	100 (+25)
Ширина зажима, мм	max 200
Высота (H) вертикальной трубы, мм	250
Вес, кг	0,68
Материал	конструкционная сталь Q355
Особенности	порошковая окраска консоли

- рекомендуется при недостатке места
- регулируется с помощью вилочного ключа SW14
- идеальна для профиля, склонного к опрокидыванию
- быстрый и мощный зажим различных сварочных элементов с компенсацией неточностей (до 10 мм) для соблюдения их позиционирования
- максимальное усилие зажима 400 кг
- высота фиксируется с помощью установочного кольца
- возможность замены механизма зажима или отдельных элементов: шпинделя, прижимной опоры и зажимного диска (приобретаются отдельно)



По запросу изготовление струбцин с индивидуальными размерами



г. Москва
тел.: +7 (495) 972 34 49
sales@kontur-97.ru

г. Санкт-Петербург
тел.: +7 (812) 493 28 46
sbp@kontur-97.ru

г. Новосибирск
тел.: +7 (383) 375 25 97
sibir@kontur-97.ru

г. Екатеринбург
тел.: +7 (343) 226 42 76
ural@kontur-97.ru

Оптимальное решение для любых зажимных ситуаций

Прижимная опора струбцины				
Артикул	16-87011-010	16-87011-011	16-87011-012	16-87011-019
Размеры, мм	Ø22x13			
Вес, кг	0,019	0,019	0,004	0,003
Материал	конструкционная сталь Q355	нержавеющая сталь	POM	алюминиевый сплав
Особенности	отделка чернением	-	-	оксидированное покрытие

- прижимная опора с крестовым V-блоком подходит для зажима как круглого, так и прямоугольного профиля
- обеспечивает точное прилегание
- может использоваться как вставка в любом системном отверстии 16 системы
- изготавливается из различных материалов: сталь, нержавеющая сталь, полиамид, алюминиевый сплав
- быстрая смена без использования инструмента
- уплотнительное кольцо препятствует проникновению грязи в зону шарнира



Конструкционная сталь Q355



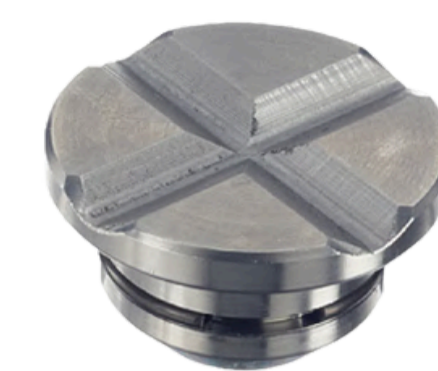
Нержавеющая сталь



POM



Алюминиевый сплав



Зажимной диск струбцины шаровой формы				
Артикул	16-87011-003	16-87011-004	16-87011-005	16-87011-020
Размеры, мм	Ø20x14			
Вес, кг	0,018	0,018	0,004	0,007
Материал	конструкционная сталь Q355	нержавеющая сталь	POM	алюминиевый сплав
Особенности	отделка чернением			оксидированное покрытие

- зажимной диск шаровой формы идеально подходит для зажима углового профиля
- обеспечивает точное прилегание
- изготавливается из различных материалов: сталь, нержавеющая сталь, полиамид, алюминиевый сплав
- быстрая смена без использования инструмента
- уплотнительное кольцо препятствует проникновению грязи в зону шарнира



Конструкционная сталь Q355



Нержавеющая сталь



POM



Алюминиевый сплав



Шпindel с втулкой и зажимным диском	
Артикул	16-87020-000
Размеры, мм	H150
Вес, кг	0,14
Материал	конструкционная сталь Q355
Особенности	отделка чернением

- может использоваться как запасная часть для струбцин 16 системы, так и в качестве самостоятельного элемента путем фиксации втулки в любом системном отверстии
- рукоятка шпинделя изготовлена из высококачественного двухкомпонентного пластика
- быстросъемный зажимной диск с V-блоком обеспечивает надежный прижим



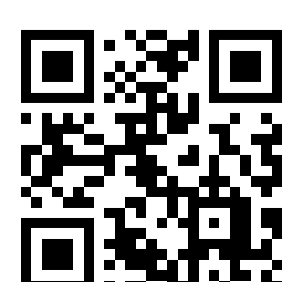
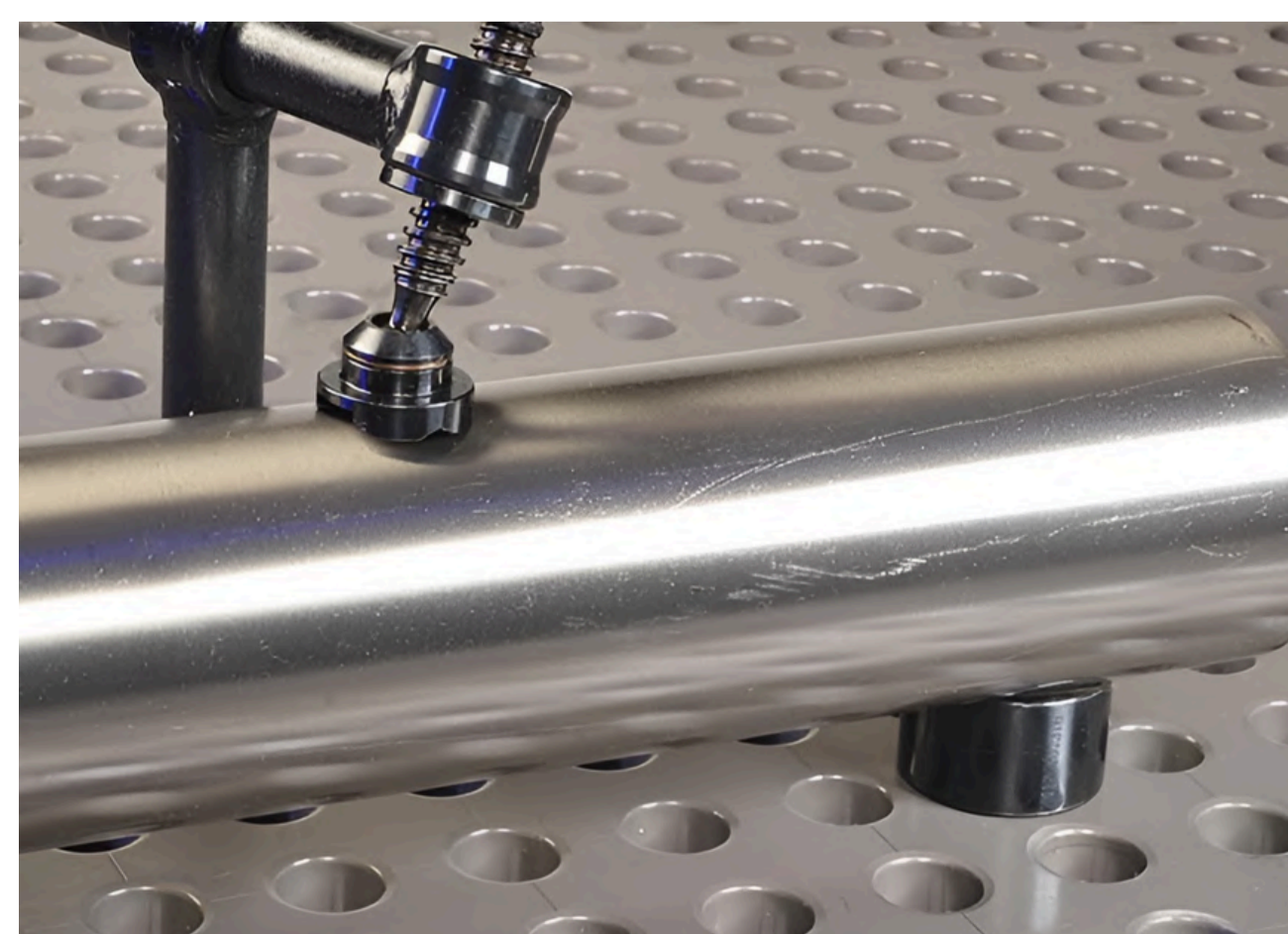
Короткий шпindel с втулкой и зажимным диском	
Артикул	16-97020-002
Размеры, мм	70x22
Вес, кг	0,10
Материал	конструкционная сталь Q355
Особенности	отделка чернением

- рекомендуется при недостатке места
- регулируется с помощью вилочного ключа SW14
- может использоваться как запасная часть для струбцин 16 системы, так и в качестве самостоятельного элемента путем фиксации втулки в любом системном отверстии
- быстросъемный зажимной диск с V-блоком обеспечивает надежный прижим



Установочное кольцо для круглых труб струбцины	
Артикул	16-87003-000
Размеры, мм	Ø16x6
Вес, кг	0,006
Материал	конструкционная сталь Q355
Особенности	отделка чернением

- предназначено для фиксации высоты струбцин 16 системы
- входит в комплект поставки струбцин



Вертикальное быстрозажимное устройство	
Артикул	16-86001-001
Размеры, мм	адаптер Ø38x15
Вес, кг	0,25
Материал	инструментальная сталь - устройство конструкционная сталь Q355 - адаптер
Особенности	оцинкованное устройство отделка чернением адаптера

- комплектуется адаптером и потайным болтом
- фиксируется в любом системном отверстии 16 системы с помощью потайного болта под шестигранный ключ SW6
- регулируемый диапазон вертикального прижима 0-25 мм



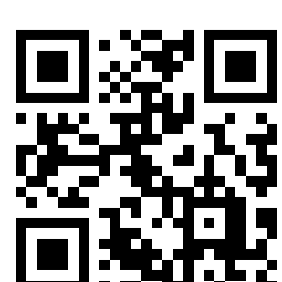
Шатунное быстрозажимное устройство	
Артикул	16-86001-002
Размеры, мм	адаптер Ø38x15
Вес, кг	0,25
Материал	инструментальная сталь - устройство конструкционная сталь Q355 - адаптер
Особенности	оцинкованное устройство отделка чернением адаптера

- комплектуется адаптером и потайным болтом
- фиксируется в любом системном отверстии 16 системы с помощью потайного болта под шестигранный ключ SW6
- регулируемый диапазон горизонтального прижима 0-20 мм



Адаптер для быстрозажимного устройства с потайным болтом	
Артикул	16-86001-100
Размеры, мм	Ø38x15
Вес, кг	0,08
Материал	конструкционная сталь Q355
Особенности	отделка чернением

- предназначен для крепления быстрозажимных устройств
- фиксируется в любом системном отверстии 16 системы с помощью потайного болта под шестигранный ключ SW6
- комплект поставки:
- адаптер 1 шт
- болты M4x10 - 4 шт
- потайной болт M10x20 - 1 шт



Комплект вставок 9 элементов	
Артикул	16-90001-000
Размеры, мм	Ø16, 5-50
Вес, кг	0,35
Материал	конструкционная сталь Q355
Особенности	отделка чернением

- предназначен для компенсации разницы высоты в диапазоне 5-50 мм к соответствующей поверхности прилегания
- минимальный шаг 1 мм
- компенсационные шайбы надежно фиксируются с помощью оправки, оснащенной уплотнительными кольцами, в любом системном отверстии 16 системы
- комплект поставки:
 - оправка 55+5 мм
 - компенсационные вставки толщиной: 1, 2, 2.5, 3, 4, 5, 10, 20 мм



Двойной V-блок 120°/90° для труб диаметром до 70 мм			
Артикул	16-90050-000	16-90050-001	16-90050-002
Размеры, мм	Ø50x35		
Вес, кг	0,36	0,06	0,38
Материал	конструкционная сталь Q355	POM	нержавеющая сталь
Особенности	отделка чернением	-	-

- двойной V-блок с углами 120°/90°
- для работы с трубами диаметром до 70 мм или с прямоугольным профилем
- фиксируется в любом системном отверстии с помощью короткого быстрозажимного болта (арт. 16-60041-001) или оправки при использовании комплекта вставок (арт. 16-90001-000)
- изготавливается из различных материалов: сталь, полиамид, нержавеющая сталь



Конструкционная сталь Q355



POM



Нержавеющая сталь

V-блок 120°/90° для труб диаметром до 140 мм			
Артикул	16-90080-000	16-90080-001	16-90080-002
Размеры, мм	Ø80x50		
Вес, кг	1,46	0,22	1,46
Материал	конструкционная сталь Q355	POM	нержавеющая сталь
Особенности	отделка чернением	-	-

- двойной V-блок с углами 120°/90°
- для работы с трубами диаметром до 70 мм или с прямоугольным профилем
- фиксируется в любом системном отверстии с помощью короткого быстрозажимного болта (арт. 16-60041-001) или оправки при использовании комплекта вставок (арт. 16-90001-000)
- изготавливается из различных материалов: сталь, полиамид, нержавеющая сталь



Конструкционная сталь Q355



POM



Нержавеющая сталь

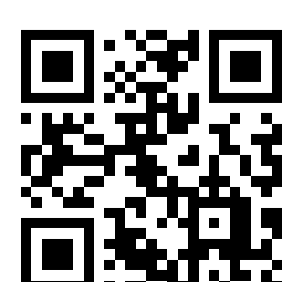
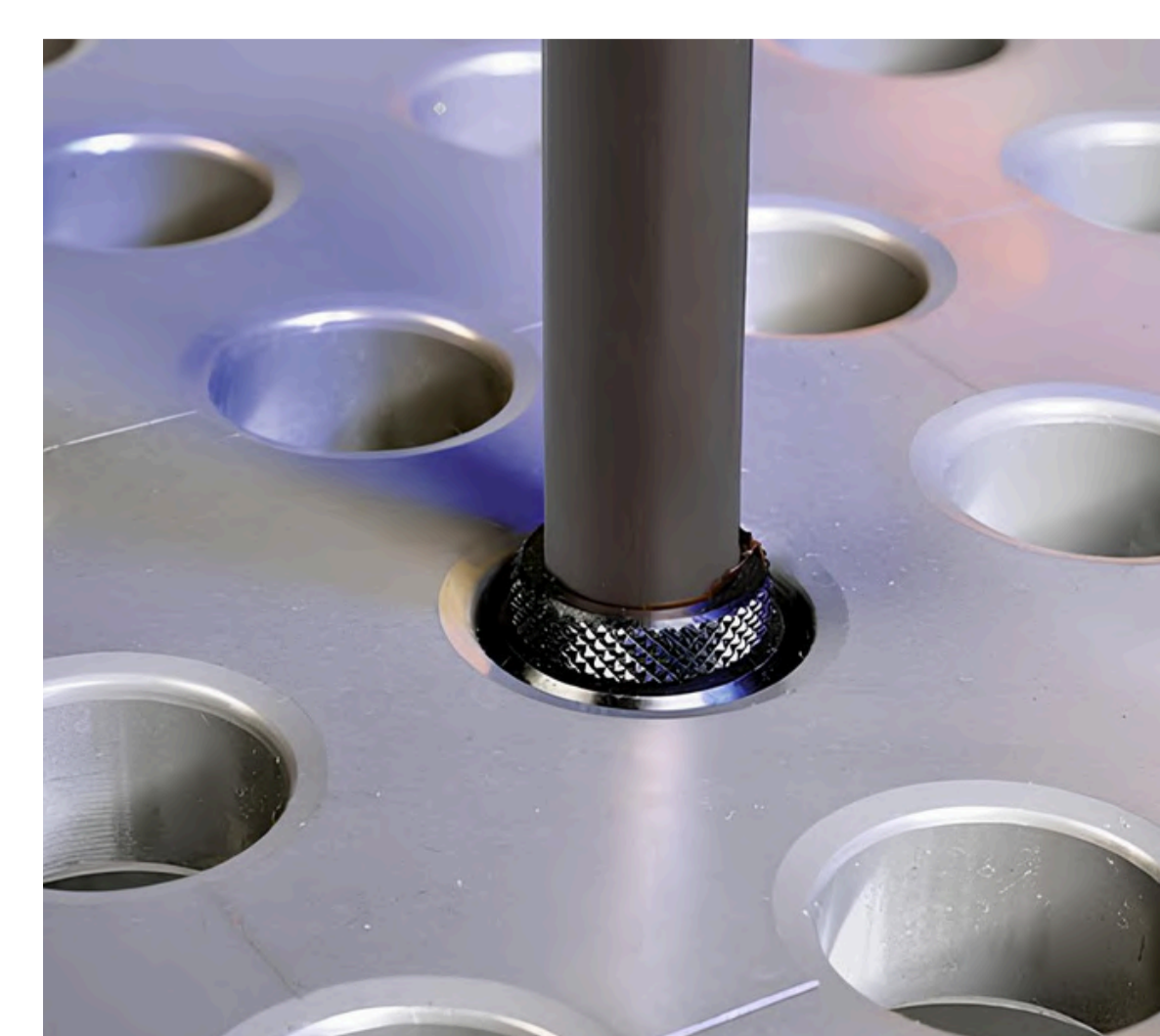
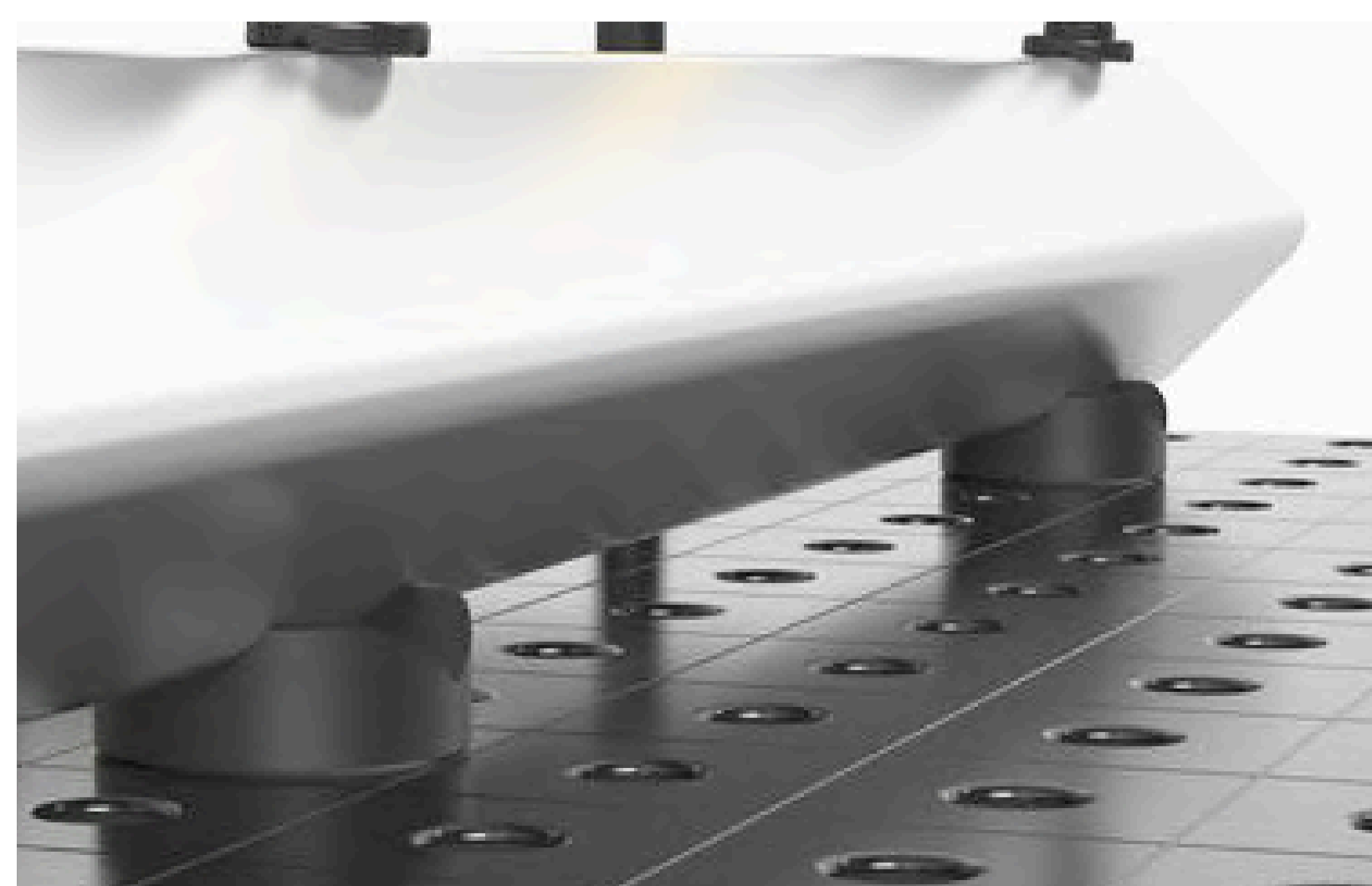
Переходная пластина	
Артикул	00-86015-000
Размеры, мм	150x50x50x100
Вес, кг	1,04
Материал	конструкционная сталь Q355
Особенности	отделка чернением

- для крепления элементов 28 системы (например, струбцин) в системных отверстиях 16 системы
- фиксируется с помощью двух быстрозажимных болтов 16 системы (приобретаются отдельно)
- обеспечивает надежное силовое и геометрическое замыкание



Переходная втулка	
Артикул	00-86012-000
Размеры, мм	30xØ28xØ16
Вес, кг	0,05
Материал	конструкционная сталь Q355
Особенности	отделка чернением

- переходное устройство между 28 и 16 системами
- используется для крепления струбцин и длинных болтов 16 системы в системных отверстиях 28 системы
- самоцентрирующееся соединение
- надежное силовое и геометрическое замыкание благодаря уплотнительному кольцу, препятствующему вращению и очищающему системное отверстие



Транспортировочная скоба		<ul style="list-style-type: none"> • для перемещения сварочных столов, а так же других тяжелых элементов системы • несущая способность до 2500 кг • в зависимости от способа применения несущая способность скобы может существенно снижаться, следует избегать боковой тяги • крепится к элементам системы при помощи как минимум двух болтов (арт. 16-60041-001, не входят в комплект поставки)
Артикул	00-C0001-000	
Размеры, мм	200x120x84	
Вес, кг	2,80	
Материал	конструкционная сталь Q355	
Особенности	порошковая окраска	



При работе с транспортировочной скобой необходимо соблюдать общие и нижеследующие требования безопасности:

- крепление как минимум двумя болтами
- транспортировочная скоба должна крепиться по центру плиты стола, при использовании двух скоб они должны крепиться симметрично по центру стола, при этом максимальный подъем под углом не должен превышать 45°

- ЗАПРЕЩАЕТСЯ:

- использовать болты с потайной головкой
- использовать поврежденные транспортировочные скобы и болты
- в процессе транспортировки поднимать элементы на высоту более 100 мм
- находиться под перемещаемым грузом

Дисковая щетка D16 с ручкой, нержавеющая сталь		<ul style="list-style-type: none"> • предназначена для очистки отверстий 16 системы от загрязнений • щетина из нержавеющей стали • эргономичная пластиковая рукоятка
Артикул	16-C0002-000	
Размеры, мм	Ø16x200x45	
Вес, кг	0,10	
Материал	нержавеющая сталь, пластик	



Держатель горелки		<ul style="list-style-type: none"> • фиксируется в любом системном отверстии 16 и 28 системы • обеспечивает удобное расположение горелки
Артикул	00-C0200-000	
Размеры, мм	Ø28xØ16xH200	
Вес, кг	0,50	
Материал	конструкционная сталь Q355	
Особенности	отделка чернением	



Флакон-дозатор для антипригарного спрея		<ul style="list-style-type: none"> • используется для нанесения антипригарной жидкости (приобретается отдельно), защищающей поверхность стола и оснастки от налипания сварочных брызг • ручной насос, регулируемая распылительная головка и кнопка подачи жидкости • изготовлен из высококачественного пластика • надежная конструкция, сохраняющая давление
Артикул	00-C0004-000	
Размеры, мм	емкость 1 литр	
Вес, кг	0,10	
Материал	пластик	



Точильный брусок		<ul style="list-style-type: none"> • точильный брусок (комбинированный оселок) является оптимальным инструментом для очистки поверхности сварочного стола и элементов системы • НЕ ПРИМЕНЯТЬ ДЛЯ СВАРОЧНЫХ СТОЛОВ И ЭЛЕМЕНТОВ СИСТЕМЫ С ПЛАЗМЕННЫМ АЗОТИРОВАНИЕМ!
Артикул	00-C0007-000	
Размеры, мм	200x50x25	
Вес, кг	0,56	



Шестигранный ключ с шаровой головкой				<ul style="list-style-type: none"> • SW8 - для быстрозажимных болтов 16 системы • SW6 - для соединительных гильз и адаптера быстрозажимных устройств 16 системы • SW4 - для быстрозажимных болтов с потайной головкой 16 системы
Артикул	16-C0008-008	16-C0008-006	16-C0008-004	
Размеры, мм	SW8x104x42	SW6x94x38	SW4x71x25	
Вес, кг	0,10	0,02	0,01	
Материал	инструментальная сталь			



Зажим заземления		<ul style="list-style-type: none"> • быстроразъемное соединение • легко устанавливается в любое системное отверстие сварочного стола • обеспечивает 100% контакт, исключающий перегрев кабеля • совместим со стандартными кабелями поперечным сечением 50-70 мм² • нагрузка до 400 А
Артикул	00-C0009-000	
Вес, кг	0,34	



Тумба для инструментов		<ul style="list-style-type: none"> • для хранения приспособлений 16 системы и поддержания порядка на рабочем месте • быстрый доступ к системным деталям • 4 закрывающиеся ящика с возможностью запираения защищают приспособления от загрязнения • передвижение на 4 прочных роликах, два из которых поворотные и фиксирующиеся • максимальная полезная нагрузка 150 кг
Артикул	16-C1002-000	
Размеры, мм	717x572x870	
Вес, кг	25,00	
Материал	конструкционная сталь Q355	
Особенности	порошковая окраска	



Тележка для принадлежностей		<ul style="list-style-type: none"> • обеспечивает достаточное пространство для аккуратного размещения приспособлений 16 системы • большие упорные и крепежные углы надежно и практично хранятся внутри, обеспечивая низкий центр тяжести • благодаря четырем прочным поворотным роликам и удобным ручкам из алюминиевого сплава тележка легко перемещается от одного рабочего места к другому • максимальная полезная нагрузка 200 кг
Артикул	16-C5050-000	
Размеры, мм	600x450x870	
Вес, кг	35,00	
Материал	конструкционная сталь Q355	
Особенности	порошковая окраска	

